

**Een kijkje in de poppenkast. Horen, voelen, doen en ontdekken. A look behind the scenes of puppet theatre. Hearing, feeling and exploring.** Bijzonder vormgegeven, interactieve en educatieve presentatie met poppentheaterfiguren en Nederlandse- en Engelstalige documenten en een website voor blinden en slechtzienden.

Beste poppentheatervriend(en),

Graag attendeer ik je/jullie onder de noemer 'Aanraken moet' op een educatief museaal poppentheatererfgoedproject voor visueel beperkten en hun ziende begeleiders: *Een kijkje in de poppenkast. Horen, voelen, doen en ontdekken/A look behind the scenes of puppet theatre. Hearing, feeling and exploring.*

De reizende mini pop-upexpositie – met een selectie van poppen, figuren en objecten uit onze veelzijdige museumcollectie – is tot eind 2023 te zien in het Poppenspe(e)lmuseum en op andere plaatsen.

Wij hopen jong en oud te mogen ontmoeten en begroeten.

Voor meer informatie over de tweetalige tentoonstelling en het project, zie: <http://poppenspelmuseumbibliotheek.nl/Blinden.html> en <http://poppenspelmuseumbibliotheek.nl/pdf/picturesblindproject.pdf>.

### **Mini-pop-up-project: Ik ben niet blind, maar mijn ogen zijn blind.**

De expositie omvat een aantal voelbare objecten en een dertigtal figuren in diverse poppentheatervormen, zoals hand-, stang-, stok-, masker- en marionettenspel, trekkoppen, schimmentheater en wayang.

Er zijn twaalf expositie-units, waaronder:

- Poppenkast-/tentoonstellingsunit met poppen en attributen;
- Drie stoelen met quotes in braille en figuren;
- Tentoonstellings-unit met een stangpop;
- Poppenkastdisplay met een poppenkop en een quote in braille;
- Twee displays met documenten;
- Drie audiodisplay's met figuren: gesproken teksten in het Nederlands en Engels, internationale muziek-, spel- en geluidsfragmenten;
- Monitor met Europese en Aziatische poppentheaterfilmfragmenten;
- Twee torso's van een witte clownsfiguur in diverse stofstructuren, materialen en geuren (rozenknopjes, steranijs, kruidnagel en lavendel).  
Toegevoegd: herkenningsstok t.b.v. visueel beperkten, een marotte – rammelaar met belletjes – en een druk-en-piepfluitje;



### **Extra**

- Kleurrijke poppenkastdesignrugzak en -voeltas van vilt met diverse etuis en het woord 'otto' in braille;
- Poppenkast-thee-en-koffiestel met de kop van de oud-Hollandse Jan Klaassen. Het drinkservies is gemaakt van steengoed en porselein;
- De kus van Katrijn/Katrijn's kiss. Een tweetalig poppentheater-kijk-voel-ruik-lees-en-luisterboek van vilt en een gelijknamig poppenspel met platte figuren van karton en stof.

## Tweetalige documenten en websitepagina's Nederlands-Engels

- Expositieteksten in braille en zwartschrift/drukletter.
- Geïllustreerde uitgaven + flyers in combischrift en publicaties in jumboletter (grootschrift).
- Tactiele afbeeldingen + braille en zwartschrift.
- Twee websitepagina's met documenten, gesproken teksten, muziek-, geluids- en filmfragmenten, afbeeldingen en hyperlinks.

Afbeelding handpop: de Italiaanse Pulcinella. Hij is de stamvader van de oud-Hollandse Jan Klaassen en andere Europese poppenclowns. Pulcinella gaat in het wit gekleed. De bovenste helft van zijn gezicht gaat schuil achter een zwart halfmasker. Illustratie: Elsje Zwart.



## Bijzondere publicaties

- 'De pop ontpopt ...', 9 pag. Essay. Auteur: Willem Brakman (1922-2008). [\*\*\*]
- 'Het gezicht van Jan Klaassen', 42 pag. + cd. Auteurs: Hetty Paërl en Otto van der Mieden. Illustraties: Elsje Zwart e.a. [\* \*\* \*\*\*\*]  
<http://poppenspelmuseumbibliotheek.nl/Pdf/Hetgezichtaudio.pdf>.
- 'Uit je ogen zul je kijken' / 'Through your eyes you will look'. Poppenspe(e)lmuseumpoëzieprent met een quote, een tactiele afbeelding en een geësceneerde foto, 3 pag. Beeldend kunstenaars: Erwin Olaf en Elsje Zwart. Tekst: Simon Vinkenoog (1928-2009). [\* \*\* \*\*\*]
- Expositie-, projectbrochures en flyers 'Een kijkje in de poppenkast' / 'A look behind the scenes of puppet theatre'. Illustraties: Elsje Zwart. Tekst: Otto van der Mieden. [\*\* \*\*\* \*\*\*\*]
- 'A look behind the scenes of puppet theatre. The traditional Dutch Jan Klaassen and his wife Katrijn and their foreign counterparts', 27 pag. Tekst: Otto van der Mieden. [\* \*\* \*\*\* \*\*\*\*]  
<http://poppenspelmuseumbibliotheek.nl/pdf/Alookbehindpuppettheatre.pdf>.
- Projectinformatie: <http://poppenspelmuseumbibliotheek.nl/Pdf/Pamflet159a.pdf>, 52 pag. [\*\*].
- Foto/Photo Erwin Olaf (NL/Eng.): <http://poppenspelmuseumbibliotheek.nl/pdf/Pamflet160e.pdf>, 10 pag. [\*\*].
- 'De kus van Katrijn/Katrijn's kiss'. Een poppentheater-kijk-voel-ruik-lees-en-luisterboek van vilt: <http://poppenspelmuseumbibliotheek.nl/pdf/KusKatrijn.pdf>, 2 x 12 pag. Tekst en concept: Otto van der Mieden. Realisatie: Birgit Tomesen en OvdM [\*\*\* \*\*\*\*]  
Zie ook: <https://www.youtube.com/watch?v=8zT5mj3SjLA&feature=youtu.be>.
- 'Een kijkje in de poppenkast. A look behind the scenes of puppet theatre'. <http://poppenspelmuseumbibliotheek.nl/pdf/picturesblindproject.pdf>. Pictures exhibition, 40 pag. [\* \*\* \*\*\* \*\*\*\*]. See also:  
<http://poppenspelmuseumbibliotheek.nl/pdf/visueelbeperktenNL.pdf>;  
<http://poppenspelmuseumbibliotheek.nl/pdf/visuallyimpaired.pdf>;
- 'A look behind the scenes of puppet theatre. The traditional Dutch Jan Klaassen and his wife Katrijn and their foreign counterparts', 27 pag. Text: Otto van der Mieden. [\* \*\* \*\*\* \*\*\*\*]  
<http://poppenspelmuseumbibliotheek.nl/pdf/Alookbehindpuppettheatre.pdf>;
- 'Een kijkje in de poppenkast. A look behind the scenes of puppet theatre'. Volkspoppentheaterfiguren. Afbeeldingen, tactiele view, braille en tekst in jumboletter, 68 pag. [\* \*\*] <http://www.poppenspelmuseumbibliotheek.nl/pdf/EenkijkjeAlookTactileview.pdf>
- 'Braille en het halfmasker van Pulcinella. Zelf eens proberen?', 7 pag. [\* \*\*]  
<http://www.poppenspelmuseumbibliotheek.nl/pdf/Doepak272.pdf>

[Braille \*. Zwartschrift \*\*. Combischrift \*\*\*. Audio \*\*\*\*.].

Afbeelding: halfmasker van Pulcinella.



## Objecten en attributen

Masker van Pulcinella, Mr Punch (sigarenaansteker), Garuda/mythische vogel (wayanglamp), poppenkast, poppenkastbel, mattenklopper, mansbakje, knuppel en een klamp.

## Poppenkoppen op een stok

Ghatotkacha/prins (wayang golek), Guignol, Jan Klaassen, Katrijn, Pulcinella, jongen, meisje, man met pet, kabouter, koning, prinses, oma, duivel en varken.

Afbeelding: klamp. Bij de tentoonstellingsmodules wordt een houten bevestigings- en koppelingssysteem gebruikt dat is geïnspireerd op het halfmasker van Pulcinella. De oogaten in deze ovale maskervorm worden gebruikt als verbindingsstuk en voegen zo de expo-units samen. De 'beugel' dient ook als een soort gordijnring of klamp ten behoeve van het voordoek en de speelopening van de poppenkast. Het fungeert tevens als ophangstelsel voor enkele figuren, objecten en teksten in combischrijf (braille en synchroon lopend zwartschrift/drukletter).



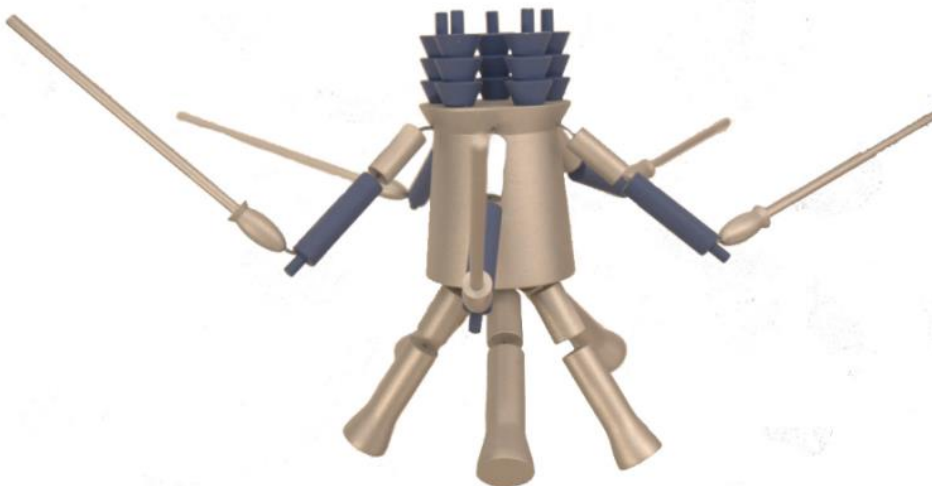
## Figuren

- Handpoppen: Guignol – Lyon, Jan Klaassen/Mr Punch en Katrijn/Judy – Nederland/Engeland, Kasperl – Duitsland, krokodil, museumdirecteur en Pulcinella – Napels.
- Stangpoppen: ridderfiguur en Tchantchès – Sicilië en Luik.
- Wayang-kultfiguren: Jan Klaassen, Kancil (dwerghertje), Petruk (clown), krokodil en Yudistira (prins, figuur van messing) – Indonesië/Java.
- Wayang-golekfiguur: Petruk – Java.
- Wayang-topengmaskers: Hanuman (aap) en leeuw – Java.
- Trekpop: Pinocchio – Italië.
- Marionet: paard – Myanmar/Birma.
- Schimfiguren: Karagöz en Hacivat – Turkije.
- Popkopballenbol (1982): Heer Stuitbal – Nederland. Oorspronkelijk ontwerp: keramist Jan van Leeuwen (1943-1992).
- Marionet/stokpop: Die Wache/De Schildwacht. Figuur gemaakt door Sophie Taeuber-Arp (1889-1943) – Zwitserland.



## Materialen

Hout, metaal, leer, vilt, wol, rijststro, kunststof, stof, gebakken klei en papier.



Afbeelding handpop: een met zijn knuppel zwaaiende Polichinelle, de hoofdfiguur in de oud-Franse poppenkast. Hij draagt een gedeukte hoed en een donkere bril en heeft het bebaarde gezicht van museumdirecteur, curator en conservator Otto van der Mieden. Illustratie: Elsje Zwart.

Afbeelding marionet/stokpop: 'Die Wache'/'De Schildwacht'/'The Sentry'/'The Guard' (1918). Replica (2017). Een veelarmige, -benige en -koppige belichaming van de macht. Pop van Sophie Taeuber-Arp.

## Samenwerking, medewerkers en participanten


Arno Beumer – AMI Computers, L'Ateyer de Guignol, Henri van der Beek – Vakfoto Van der Beek, Rien Bekkers – theaterkostuumontwerper, Harriët van den Berg-Stad – fotoStad, Gianluca Di Matteo – Pulcinellaspeler, Sophie Dirven – Social Design, Doelbeek Interieur, Joke Egstorf, Patrizia Esposito, Lia Fletcher – Text and Translation Services, Herald de Graaf – De Weerd Elektronika, Hedi Hinzler, Frank Hogenkamp – Café Noir|film & web, Jonathan Hoornaar – CBB/Christelijke Bibliotheek voor Blinden en Slechtzienden, Greet de Jong – Menina-Criativa, Museum für Gestaltung Zürich, Erwin Olaf – fotograaf, Emin Şenyer, Ledjar Soebroto, Birgit Tomesen – Creatief atelier 10 x tien, Nina Veluwenkamp – keramiste, Jean-Paul Verhasselt – Transkript, Senne Verpoorten – realisatie en implementatie tweetalige websitepagina's, Marthijn Westrup – 3DWP, Elsje Zwart – illustratrice en Vrienden van het Poppenspe(e)lmuseum.

## Met dank aan

Het project 'Een kijkje in de poppenkast' is mede mogelijk gemaakt dankzij financiële ondersteuning van: Ars Donandi/Russell-ter Brugge fonds, Gelders Erfgoed, K.F. Hein Fonds, Janivo Stichting, Provincie Gelderland, Rabofonds Noord Veluwe, Prins Bernhard Cultuurfonds/René H. van Bokkum Fonds, Mondriaan Fonds, Katholieke Stichting voor Blinden & Slechtzienden, Landelijke Vereniging van Crematoria en diverse andere fondsen. Applaus!



Museale en vriendelijke groet,

  
Otto van der Mieden  
Dir., cur., cons.

Afbeelding: oud-Hollandse poppenkastscène. Duivel met een blindenstok, Katrijn, de Dood van Pierlala, de generaal, de baby en Jan Klaassen met een donkere bril. Een vlaggenstok met vlag heet eenieder welkom in het Poppenspe(e)lmuseum. Illustratie: Elsje Zwart.

Bijlagen: grafische afbeeldingen,  
hyperlinks en ondersteuning.



Stichting Het Poppenspe(e)lmuseum (ANBI)  
Musée de Marionnettes et de Guignol Puppentheatermuseum Puppetry Museum  
Kerkweg 38 8193 KL Vorchten NL Tel./Tél.: +31(0)578 - 56 02 39  
Fax: +31(0)578 - 56 06 21 Info: +31(0)578 - 63 13 29  
info@poppenspelmuseum.nl www.poppenspelmuseum.nl www.poppenspel.info  
www.poppenspelmuseum.nl/onderwijs www.poppenspelmuseumbibliotheek.nl  
www.poppenspelmuseumbibliotheek.nl/Blinden  
www.geheugenvannederland.nl/poppenspel2



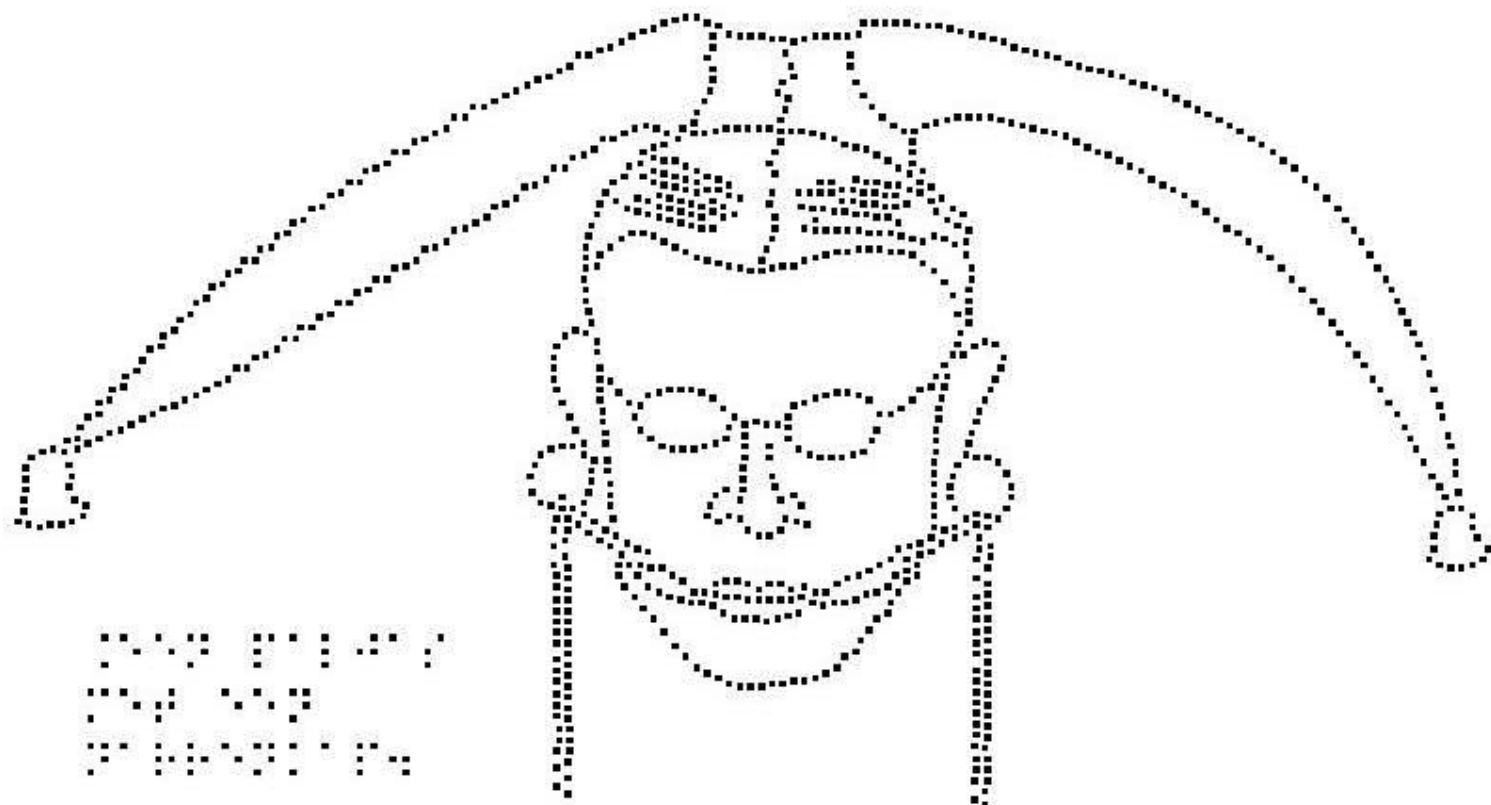
**Uit je ogen zul je kijken, alle horizonten zullen wijken  
en nieuwe openingen scheppen ruimte.**

***Through your eyes you will look, all horizons will be parting,  
and new openings creating space.***

Afbeelding: 'Een mondgesnoerde paljas'. Publicatie naar aanleiding van een van de 'royal portraits': een geësceneerde foto uit de serie 'Blacks' van beeldend kunstenaar Erwin Olaf. Titel: '19 februari 1990'. Voor visueel beperkten verwerkte illustrator Elsje Zwart beeldelementen uit de foto in een grafische voorstelling ten behoeve van een reliëftekening. De foto en de tactiele reliëfprent, en het speciaal hiervoor geschreven gedicht 'Mimicri: un déjà disparu' van Simon Vinkenoog zijn uitgegeven als Poppenspe(e)poëzieprent nr. 1. Bovenstaande quote is ook in braille beschikbaar.



Stichting Het Poppenspe(e)lmuseum (ANBI)  
Musée de Marionnettes et de Guignol Puppentheatermuseum Puppetry Museum  
Kerkweg 38 8193 KL Vorchten NL Tel./Tél.: +31(0)578 - 56 02 39  
Fax: +31(0)578 - 56 06 21 Info: +31(0)578 - 63 13 29  
info@poppenspelmuseum.nl www.poppenspelmuseum.nl www.poppenspel.info  
www.poppenspelmuseum.nl/onderwijs www.poppenspelmuseumbibliotheek.nl  
www.poppenspelmuseumbibliotheek.nl/Blinden  
www.geheugenvannederland.nl/poppenspel2



Tekst in braille:

Een paljas  
met een  
narrenkap.

Deelafbeelding tactile view: 'Een mondgesnoerde paljas'. Publicatie naar aanleiding van een geënceneerde foto uit de serie 'Blacks' van Erwin Olaf. Titel: '19 februari 1990'. Voor visueel beperkten verwerkte Elsje Zwart dit beeldelement uit de foto in een grafische voorstelling ten behoeve van een tactiele afbeelding/reliëftekening.



Stichting Het Poppenspe(e)lmuseum (ANBI)  
Musée de Marionnettes et de Guignol Puppentheatermuseum Puppetry Museum  
Kerkweg 38 8193 KL Vorchten NL Tel./Tél.: +31(0)578 - 56 02 39  
Fax: +31(0)578 - 56 06 21 Info: +31(0)578 - 63 13 29  
info@poppenspelmuseum.nl www.poppenspelmuseum.nl www.poppenspel.info  
www.poppenspelmuseum.nl/onderwijs www.poppenspelmuseumbibliotheek.nl  
www.poppenspelmuseumbibliotheek.nl/Blinden  
www.geheugenvannederland.nl/poppenspel2

## Hyperlinks

-  Nr. XIIIn Persbericht blindenproject
-  Nr. XIIIo Press release blind project
-  Nr. XIIIp Tactiele afbeeldingen/Tactile pictures
-  Nr. XVIJ Horen, voelen, doen en ontdekken
-  Nr. XVIK Seeing, hearing, feeling and exploring
-  Nr. XVII Flyer blindenproject
-  Nr. XVIIm Folder blind project NL Eng
-  Nr. XVIIn Welcome: folder blind project
-  Nr. XVIIo Welkom: folder blindenproject
-  Nr. XVIIp Een kijkje in de poppenkast: poppentheaterfiguren en -technieken
-  Nr. XVIIq Samenvatting blindenproject
-  Nr. XVIIr Interview project visueel beperkten
-  Nr. XVIIs Voelbaar narrenkostuum
-  Nr. XVIIV Een kijkje in de poppenkast: project visueel beperkten
-  No° XVIW A look behind the scenes of puppet theatre
-  Nr. XVIx Het gezicht van Jan Klaassen. Hij lacht zich een bult (2017)
-  Nr. XVIy A look behind the scenes of puppet theatre: puppet theatre characters
-  Nr. XVIz Afbeeldingen blindenexpo. Pictures blind exhibition
-  Nr. XVIIa Het gezicht van Jan Klaassen: audiobestand
-  Nr. XVIIb De pop ontpopt. Willem Brakman
-  Nr. XVIIc De kus van Katrijn. Katrijn's kiss
-  Nr. XVIIId Expoteksten/Exhibition texts. Blindenproject/Blind project
-  Nr. XVIIE Artikel Prins Bernhard Cultuurfonds: blindenproject
-  Nr. XVIIIf Happy New Year with Pulcinella: braille
-  Nr. XVIIIg Een kijkje/A look Tactile view Braille

<http://poppenspelmuseumbibliotheek.nl/Blinden.html>

<http://www.poppenspelmuseumbibliotheek.nl/blinden/video.mp4>

<http://www.poppenspelmuseumbibliotheek.nl/pdf/Doepak272.pdf>

[http://www.poppenspelmuseumbibliotheek.nl/blinden/video\\_EN.mp4](http://www.poppenspelmuseumbibliotheek.nl/blinden/video_EN.mp4)

<http://www.poppenspelmuseumbibliotheek.nl/pdf/Doepak273e.pdf>



Afbeelding: brildragende Jan Klaassen. Illustratie: Elsje Zwart.



Stichting Het Poppenspe(e)lmuseum (ANBI)

Musée de Marionnettes et de Guignol Puppentheatermuseum Puppetry Museum

Kerkweg 38 8193 KL Vorchten NL Tel./Tél.: +31(0)578 - 56 02 39

Fax: +31(0)578 - 56 06 21 Info: +31(0)578 - 63 13 29

[info@poppenspelmuseum.nl](mailto:info@poppenspelmuseum.nl) [www.poppenspelmuseum.nl](http://www.poppenspelmuseum.nl) [www.poppenspel.info](http://www.poppenspel.info)

[www.poppenspelmuseum.nl/onderwijs](http://www.poppenspelmuseum.nl/onderwijs) [www.poppenspelmuseumbibliotheek.nl](http://www.poppenspelmuseumbibliotheek.nl)

[www.poppenspelmuseumbibliotheek.nl/Blinden](http://www.poppenspelmuseumbibliotheek.nl/Blinden)

[www.geheugenvannederland.nl/poppenspel2](http://www.geheugenvannederland.nl/poppenspel2)



Met dank aan



provincie  
Gelderland

PRINS BERNHARD  
CULTUURFONDS  
René H. van Bokkum Fonds

FONDS  
SLUYTERMAN VAN LOO  
OUDERENPROJECTEN

kfhein  
fonds



Ars Donandi + Russell-ter Brugge fonds

Mede mogelijk gemaakt door



Rabobank



katholieke stichting voor  
blinden & slechtzienden



Vrienden van het Poppenspe(e)lmuseum  
Friends of the Dutch Puppetry Museum



**Cartoon**

Illustratie: Kamagurka (Luc Zeebroek, België). Op de plek van de ogen van de patiënt, suggereren de hechtingen een tiental braillepuntjes. Oorspronkelijke publicatie: NRC, december 2017.



Stichting Het Poppenspe(e)lmuseum (ANBI)  
Musée de Marionnettes et de Guignol Puppentheatermuseum Puppetry Museum  
Kerkweg 38 8193 KL Vorchten NL Tel./Tél.: +31(0)578 - 56 02 39  
Fax: +31(0)578 - 56 06 21 Info: +31(0)578 - 63 13 29  
info@poppenspelmuseum.nl www.poppenspelmuseum.nl www.poppenspel.info  
www.poppenspelmuseum.nl/onderwijs www.poppenspelmuseumbibliotheek.nl  
www.poppenspelmuseumbibliotheek.nl/Blinden  
www.geheugenvannederland.nl/poppenspel2