

# DOEPAK

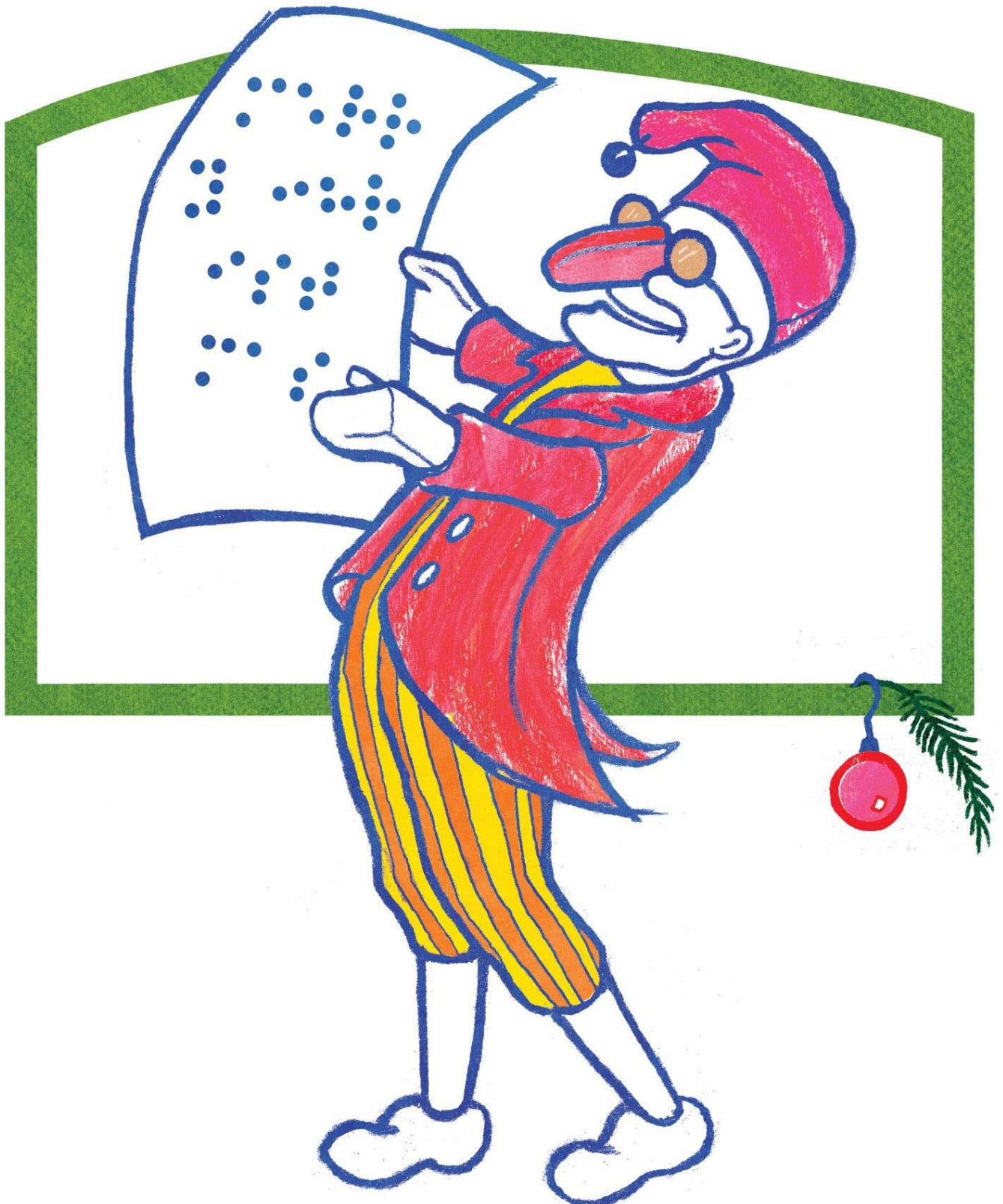


Du PAK Doe PAK POPPENSPE(E)LMUSEUMKRUIELKRANTKRABEL Doe PAK Du PAK  
Newsletter and Scriblings Nr./No. 276e



Doepak is een educatieve uitgave over het (volks)poppentheater voor jong en oud. In deze kruielkrant en -krabel lees je wat er allemaal te doen is in het Poppenspe(e)lmuseum. Doepak est une publication éducative en langue néerlandaise qui donne beaucoup d'informations sur les coulisses du théâtre de marionnettes populaire. Doepak ist eine Zeitung für Jung und Alt über das (Volks)Puppentheater. Doepak is a cheerful, educational and colourful Dutch-language newsletter packed with background information about folk and mainstream puppet theatre. Doepak presents some unusual theatre forms, far beyond the confines of our own fantasy!

**Oud-Hollandse – en visueel beperkte – Jan Klaassen**  
*Jan Klaassen: traditional Dutch puppetry figure*



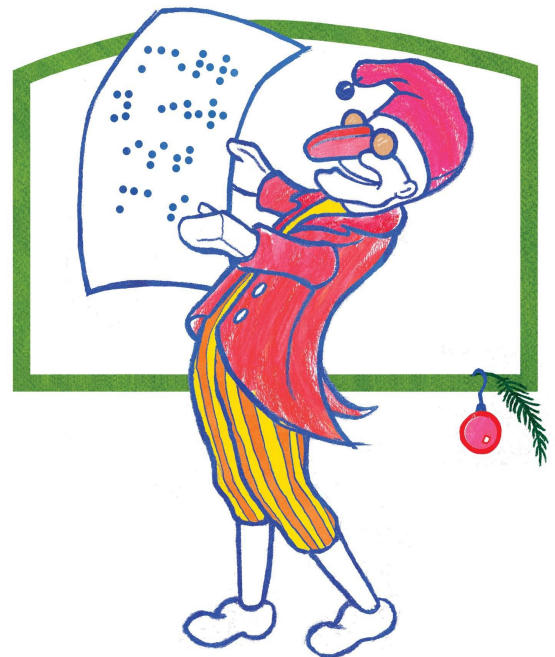
**De allerbeste wensen voor het nieuwe jaar**

**We are wishing you a Happy New Year**

Met hartelijke groet, With kind regards,

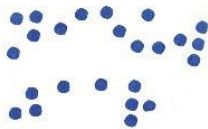
Otto van der Mieden

**Jan Klaassen met/with braille**



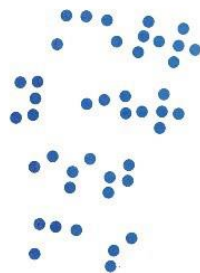
**GELU**

**KKIG**



**NIEUW**

**JAAR**



**MERR**

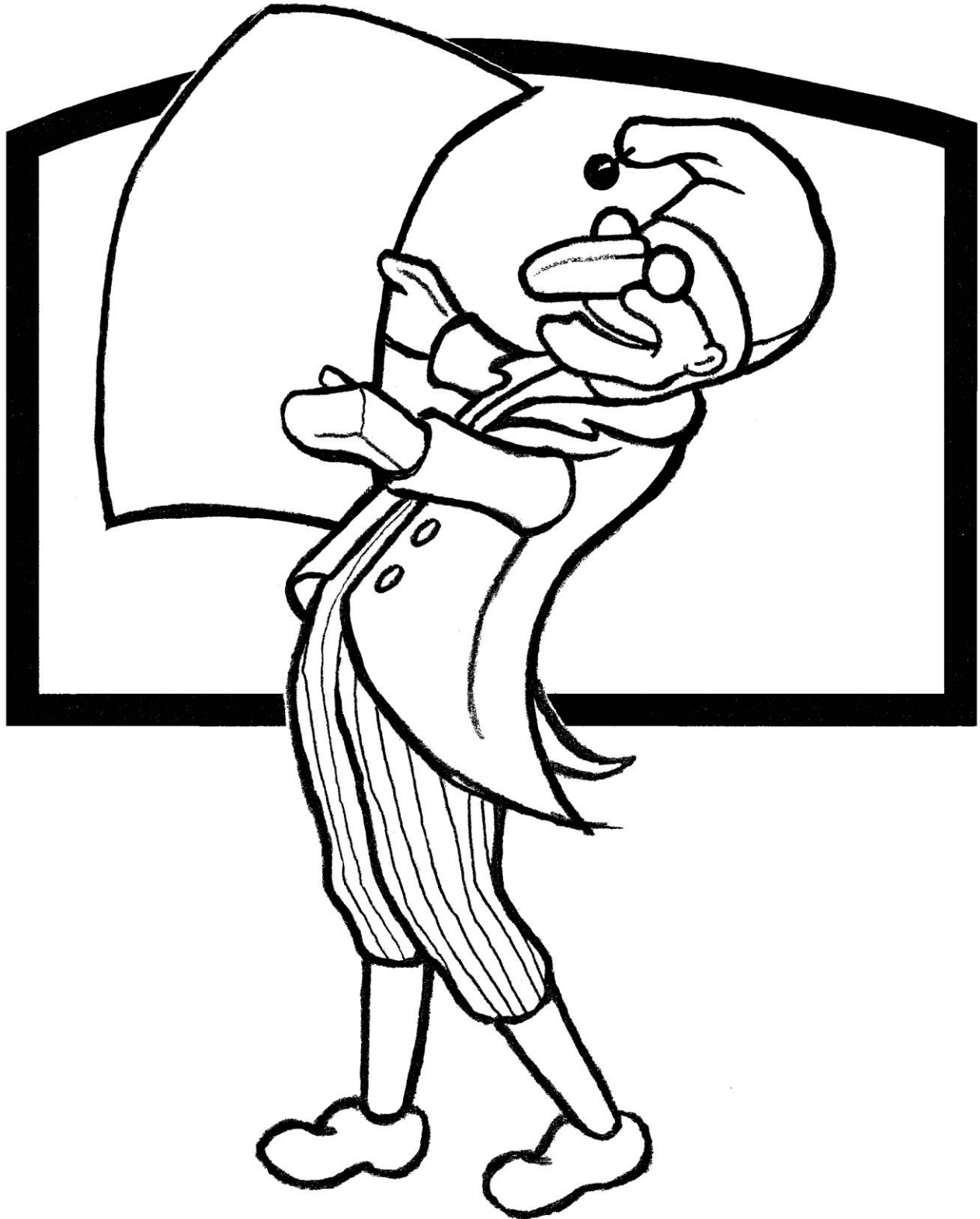
**Y CHR**

**IST**

**MAS**

Jan Klaassen is de hoofdfiguur in de oud-Hollandse poppenkast. Aan zijn puntmuts hangt een belletje. Op de neus van Jan Klaassen zit een donkere bril; hij is slechtziend.

Jan Klaassen – the main character of traditional Dutch puppet theatre – has a pointed cap on his head with a little bell. Jan Klaassen is also wearing dark glasses because he is visually impaired.



### **Kleurplaat met Jan Klaassen**

Maak het nieuwe jaar nog plezieriger. Geef Jan een vrolijk kleurtje. Applaus!

### **Colouring picture with Jan Klaassen**

Brighten up the new year even more. Add a bit of colour to Jan on stage. Applause!

Stichting Het Poppenspe(e)lmuseum (ANBI)

Poppenspe(e)lmuseum Musée de Marionnettes et de Guignol Puppentheatermuseum Puppetry Museum

Kerkweg 38 8193 KL Vorchten NL

Telephone: +31(0)578 - 56 02 39 Information: +31(0)578 - 63 13 29 E-mail: [info@poppenspelmuseum.nl](mailto:info@poppenspelmuseum.nl)

[www.poppenspelmuseum.nl](http://www.poppenspelmuseum.nl) [www.poppenspel.info](http://www.poppenspel.info) [www.poppenspelmuseum.nl/onderwijs](http://www.poppenspelmuseum.nl/onderwijs)

[www.geheugenvannederland.nl/poppenspel2](http://www.geheugenvannederland.nl/poppenspel2) [www.poppenspelmuseumbibliotheek.nl](http://www.poppenspelmuseumbibliotheek.nl)

<http://www.poppenspelmuseumbibliotheek.nl/Blinden.aspx>