

# DOEPAK

Du PAK Doe PAK POPPENSPE(E)LMUSEUMKRUMELKRANTKRABBEL Doe PAK Du PAK  
Newsletter and Scriblings Nr./No. 268e



## Welkom in het Poppenspe(e)lmuseum Oud-Hollandse poppenkastscène

Met de tentoonstelling 'Een kijkje in de poppenkast. Horen, voelen, doen en ontdekken.' bieden wij voor blinden en slechtzienden een tastbare ontmoeting met internationale en curieuze poppentheaterfiguren.

Illustratie: Elsje Zwart. Tekst: Otto van der Mieden (2017). Bijlagen/Appendices (Dutch/English): I - XXX.

Zie ook/See also: <http://www.poppenspelmuseumbibliotheek.nl/pdf/Doepak268e.pdf>. Applaus!

Doepak is een educatieve uitgave over het (volks)poppentheater voor jong en oud. In deze kruimelkrant en -krabbel lees je wat er allemaal te doen is in het Poppenspe(e)lmuseum. Doepak est une publication éducative en langue néerlandaise qui donne beaucoup d'informations sur les coulisses du théâtre de marionnettes populaire. Doepak ist eine Zeitung für Jung und Alt über das (Volks)Puppentheater. Doepak is a cheerful, educational and colourful Dutch-language newsletter packed with background information about folk and mainstream puppet theatre. Doepak presents some unusual theatre forms, far beyond the confines of our own fantasy!



## Welcome in the Puppetry Museum

### Traditional Dutch puppetry scene

With the exhibition 'A look behind the scenes of puppet theatre. Seeing, hearing, feeling and exploring.' the Dutch Puppetry Museum – Poppenspe(e)lmuseum – introduces visually impaired people to the magical world of puppetry, by letting them touch and feel characteristic puppet theatre figures.

Illustration: Elsje Zwart. Text: Otto van der Mieden (2017). Bijlage/Appendix: I.

See also: <http://www.poppenspelmuseumbibliotheek.nl/Blinden.html>,  
<http://www.poppenspelmuseumbibliotheek.nl/pdf/Doepak268e.pdf>,  
<http://poppenspelmuseumbibliotheek.nl/Pdf/Pamflet159a.pdf>,  
<http://poppenspelmuseumbibliotheek.nl/pdf/Pamflet160e.pdf>.

Applause!

**Stichting Het Poppenspe(e)lmuseum (ANBI)**

**Poppenspe(e)lmuseum Musée de Marionnettes et de Guignol Puppentheatermuseum Puppetry Museum**

Kerkweg 38 8193 KL Vorchten NL

Telephone: +31(0)578 - 56 02 39 Fax: +31(0)578 - 56 06 21 Information: +31(0)578 - 63 13 29

[www.poppenspelmuseum.nl](http://www.poppenspelmuseum.nl) [www.poppenspel.info](http://www.poppenspel.info) [www.poppenspelmuseum.nl/onderwijs](http://www.poppenspelmuseum.nl/onderwijs)

[www.geheugenvannederland.nl/poppenspel2](http://www.geheugenvannederland.nl/poppenspel2) [www.poppenspelmuseumbibliotheek.nl](http://www.poppenspelmuseumbibliotheek.nl) [info@poppenspelmuseum.nl](mailto:info@poppenspelmuseum.nl)



## **Oud-Hollandse poppenkastscène met handpoppen** *Traditional Dutch puppetry scene with hand puppets*

### **Duivel met blindenstok**

Van links naar rechts: een duivel met rode hoorns, een vooruitstekende haakneus en een sik. In zijn handen houdt hij een rood-witte blindenstok. Naast hem Katrijn – de vrouw van Jan Klaassen. Zij draagt een luifelmutsje en een schortje.

### **Dood van Pierlala**

De Dood van Pierlala is een lange stokpop; de engerd steekt boven de poppenkast uit.

In het midden van het lijsttoneel staat een besnorde, geridderde generaal. De klep van zijn pet hangt bijkans over zijn ogen.

### **Jan Klaassen met een donkere bril**

De hoofdfiguur in de oud-Hollandse poppenkast, Jan Klaassen, bevindt zich aan de rechterkant van de theateropening. Aan zijn puntmuts hangt een belletje.

Op de neus van Jan Klaassen zit een donkere bril; hij is slechtziend.

Net als Katrijn draagt hij klompen en net als bij haar hangen de beentjes over de poppenkastplank.

Uit een wolkje komt hun mollige baby. Een vlaggenstok met vlag heet eenieder welkom in het Poppenspe(e)lmuseum.

### **A devil with a blind cane**

From left to right: a devil with red horns, a protruding hooked nose, and a goatee. He is holding a white cane in his hands.

Jan Klaassen's wife Katrijn (the Dutch Mr Punch and Judy) stands next to him. She wears a mob cap and an apron.

The Grim Reaper (*Dood van Pierlala*) is a long rod puppet. His creepy head even reaches above the window of the stage. A moustached, knighted general stands in the centre of the framed stage. The visor on his hat is sagging and almost covers his eyes.

### **A visually impaired Jan Klaassen**

Jan Klaassen – the main character of traditional Dutch puppet theatre – is situated to the right of the entrance. He has a pointed cap on his head with a little bell. Jan Klaassen is also wearing dark glasses because he is visually impaired. Just like Katrijn, he wears clogs, and his little legs are dangling over the edge of the puppet theatre stage. Their chubby little baby is popping out of a tiny cloud.

A flagpole with a flag is welcoming everybody to the Puppetry Museum in the Dutch village of Vorchten.

Zie ook/See also:

<http://www.poppenspelmuseumbibliotheek.nl/pdf/Doepak267e.pdf>,  
<http://www.poppenspelmuseumbibliotheek.nl/pdf/Doepak268e.pdf>,  
<http://poppenspelmuseumbibliotheek.nl/Pdf/Pamflet159a.pdf>,  
<http://poppenspelmuseumbibliotheek.nl/pdf/pamflet159d.pdf>,  
<http://poppenspelmuseumbibliotheek.nl/pdf/Pamflet160e.pdf>,  
<http://www.poppenspelmuseumbibliotheek.nl/Blinden.html>.

Tekst/Text: Otto van der Mieden. Bijlage/Appendix: II.

**Stichting Het Poppenspe(e)lmuseum (ANBI)**

**Poppenspe(e)lmuseum Musée de Marionnettes et de Guignol Puppentheatermuseum Puppetry Museum**  
Kerkweg 38 8193 KL Vorchten NL

Telephone: +31(0)578 - 56 02 39 Fax: +31(0)578 - 56 06 21 Information: +31(0)578 - 63 13 29

[www.poppenspelmuseum.nl](http://www.poppenspelmuseum.nl) [www.poppenspel.info](http://www.poppenspel.info) [www.poppenspelmuseum.nl/onderwijs](http://www.poppenspelmuseum.nl/onderwijs)

[www.geheugenvannederland.nl/poppenspel2](http://www.geheugenvannederland.nl/poppenspel2) [www.poppenspelmuseumbibliotheek.nl](http://www.poppenspelmuseumbibliotheek.nl) [info@poppenspelmuseum.nl](mailto:info@poppenspelmuseum.nl)



**Oud-Hollandse poppenkastscène met handpoppen**  
*Traditional Dutch puppetry scene with hand puppets*



**Kleurplaat Colouring picture**

Geef al de poppenkastfiguren een vrolijk kleurtje.  
Add a bit of colour to the different puppets on stage.

Applaus! Applause!

Illustratie/Illustration: Elsje Zwart. Tekst/Text: Otto van der Mieden (2017). Bijlage/Appendix: III.

Zie ook/See also:

<http://www.poppenspelmuseumbibliotheek.nl/pdf/Doepak268e.pdf>,

<http://www.poppenspelmuseumbibliotheek.nl/Blinden.html>.

**Stichting Het Poppenspe(e)lmuseum (ANBI)**

**Poppenspe(e)lmuseum Musée de Marionnettes et de Guignol Puppentheatermuseum Puppetry Museum**

Kerkweg 38 8193 KL Vorchten NL

Telephone: +31(0)578 - 56 02 39 Fax: +31(0)578 - 56 06 21 Information: +31(0)578 - 63 13 29

[www.poppenspelmuseum.nl](http://www.poppenspelmuseum.nl) [www.poppenspel.info](http://www.poppenspel.info) [www.poppenspelmuseum.nl/onderwijs](http://www.poppenspelmuseum.nl/onderwijs)

[www.geheugenvannederland.nl/poppenspel2](http://www.geheugenvannederland.nl/poppenspel2) [www.poppenspelmuseumbibliotheek.nl](http://www.poppenspelmuseumbibliotheek.nl) [info@poppenspelmuseum.nl](mailto:info@poppenspelmuseum.nl)



## **Oud-Hollandse poppenkastscène met handpoppen** *Traditional Dutch puppetry scene with hand puppets*

### **Katrijn en de generaal**

Van links naar rechts: Katrijn – de vrouw van Jan Klaassen. Zij draagt een luifel-mutsje en een schortje. In haar handen houdt zij een omgekeerde vlaggenstok met een vlag.

In het midden van het lijsttoneeltje staat een besnorde, geridderde generaal. De klep van zijn pet hangt bijkans over zijn ogen.

### **Jan Klaassen, de baby en een vlag**

De hoofdfiguur in de oud-Hollandse poppenkast, Jan Klaassen, bevindt zich aan de rechterkant van de theateropening. Aan zijn puntmuts hangt een belletje. Op de neus van Jan Klaassen zit een donkere bril; hij is slechtziend. Net als Katrijn draagt hij klompen en net als bij haar hangen de beentjes over de poppenkastplank. Uit een wolkje komt hun mollige baby en een vlag.

### **Katrijn and the general**

From left to right: Jan Klaassen's wife Katrijn (the Dutch Mr Punch and Judy). She is holding a pole with a flag upside down in her hands. She wears a mob cap and an apron. A moustached, knighted general stands in the centre of the framed stage. The visor on his hat is sagging and almost covers his eyes.

### **Jan Klaassen, the baby and a flag**

Jan Klaassen – the main character of traditional Dutch puppet theatre – is situated to the right of the entrance. He has a pointed cap on his head with a little bell. Jan Klaassen is also wearing dark glasses because he is visually impaired. Both Jan Klaassen and Katrijn are wearing clogs and their legs are dangling over the edge of the puppet theatre stage. Their chubby little baby and a flag is popping out of a tiny cloud.

Zie ook/See also:

<http://www.poppenspelmuseumbibliotheek.nl/pdf/Doepak268e.pdf>,

<http://www.poppenspelmuseumbibliotheek.nl/Blinden.html>.

Tekst/Text: Otto van der Mieden (2017). Bijlage/Appendix: IV.

**Stichting Het Poppenspe(e)lmuseum (ANBI)**

**Poppenspe(e)lmuseum Musée de Marionnettes et de Guignol Puppentheatermuseum Puppetry Museum**

Kerkweg 38 8193 KL Vorchten NL

Telephone: +31(0)578 - 56 02 39 Fax: +31(0)578 - 56 06 21 Information: +31(0)578 - 63 13 29

[www.poppenspelmuseum.nl](http://www.poppenspelmuseum.nl) [www.poppenspel.info](http://www.poppenspel.info) [www.poppenspelmuseum.nl/onderwijs](http://www.poppenspelmuseum.nl/onderwijs)

[www.geheugenvannederland.nl/poppenspel2](http://www.geheugenvannederland.nl/poppenspel2) [www.poppenspelmuseumbibliotheek.nl](http://www.poppenspelmuseumbibliotheek.nl) [info@poppenspelmuseum.nl](mailto:info@poppenspelmuseum.nl)

## Guignol

### De hoofdfiguur in de Franse poppenkast

*The main character in a French puppet show*



Afbeelding: de handpop Guignol met donkere bril en zijn haar in een lange vlecht. Over zijn gilet – mouwloos vest – draagt hij een bruine pandjesjas met goudkleurige bolle knopen. Onder zijn kin zit een strikje. Op zijn hoofd heeft hij een bonnet: een kapmutsje. In plaats van zijn onafscheidelijke slag-hout hanteert hij nu een taststok. Laurent Mourguet (1745-1829), poppenspeler te Lyon, is zijn geestelijk vader.

Picture: Guignol with long braided hair wearing dark glasses. On top of his waistcoat (a sleeveless vest), he wears a brown tailcoat with gold-coloured spherical buttons. He has bow tie under his chin, and a bonnet – brimless hat – on his head. Instead of wielding his usual club, Guignol is now holding a white cane. He was created by Laurent Mourguet in 1808 and is now the most recognized well known puppet in Lyon.

Zie ook/See also:

<http://www.poppenspelmuseumbibliotheek.nl/pdf/Doepak268e.pdf>,  
<http://www.poppenspelmuseumbibliotheek.nl/Blinden.html>.

Illustratie/Illustration: Elsje Zwart. Tekst/Text: Otto van der Mieden (2017). Bijlage/Appendix: V.

**Stichting Het Poppenspe(e)lmuseum (ANBI)**

**Poppenspe(e)lmuseum Musée de Marionnettes et de Guignol Puppentheatermuseum Puppetry Museum**

Kerkweg 38 8193 KL Vorchten NL

Telephone: +31(0)578 - 56 02 39 Fax: +31(0)578 - 56 06 21 Information: +31(0)578 - 63 13 29

[www.poppenspelmuseum.nl](http://www.poppenspelmuseum.nl) [www.poppenspel.info](http://www.poppenspel.info) [www.poppenspelmuseum.nl/onderwijs](http://www.poppenspelmuseum.nl/onderwijs)

[www.geheugenvannederland.nl/poppenspel2](http://www.geheugenvannederland.nl/poppenspel2) [www.poppenspelmuseumbibliotheek.nl](http://www.poppenspelmuseumbibliotheek.nl) [info@poppenspelmuseum.nl](mailto:info@poppenspelmuseum.nl)

## **Guignol**

### **De hoofdfiguur in de Franse poppenkast**

*The main character in a French puppet show*



### **Kleurplaat Colouring picture**

Geef Guignol een vrolijk kleurtje. Add a bit of colour to Guignol.

Applaus! Applause!

Illustratie/Illustration: Elsje Zwart. Tekst/Text: Otto van der Mieden (2017). Bijlage/Appendix: VI.

Zie ook/See also:

<http://www.poppenspeelmuseumbibliotheek.nl/pdf/Doepak268e.pdf>,

<http://www.poppenspeelmuseumbibliotheek.nl/Blinden.html>.

**Stichting Het Poppenspe(e)lmuseum (ANBI)**

**Poppenspe(e)lmuseum Musée de Marionnettes et de Guignol Puppentheatermuseum Puppetry Museum**

Kerkweg 38 8193 KL Vorchten NL

Telephone: +31(0)578 - 56 02 39 Fax: +31(0)578 - 56 06 21 Information: +31(0)578 - 63 13 29

[www.poppenspeelmuseum.nl](http://www.poppenspeelmuseum.nl) [www.poppenspel.info](http://www.poppenspel.info) [www.poppenspeelmuseum.nl/onderwijs](http://www.poppenspeelmuseum.nl/onderwijs)

[www.geheugenvannederland.nl/poppenspel2](http://www.geheugenvannederland.nl/poppenspel2) [www.poppenspeelmuseumbibliotheek.nl](http://www.poppenspeelmuseumbibliotheek.nl) [info@poppenspeelmuseum.nl](mailto:info@poppenspeelmuseum.nl)



**Oud-Hollandse poppenkastfiguren**  
*Traditional Dutch puppetry figures*



**Kleurplaat Colouring picture**

Geef de poppenkastfiguren een vrolijk kleurtje.  
Add a bit of colour to the different puppets on stage.  
Applaus! Applause!

Illustratie/Illustration: Elsje Zwart. Tekst/Text: Otto van der Mieden (2017). Bijlage/Appendix: VII.

Zie ook/See also:

<http://www.poppenspelmuseumbibliotheek.nl/pdf/Doepak268e.pdf>,  
<http://www.poppenspelmuseumbibliotheek.nl/Blinden.html>.

**Stichting Het Poppenspe(e)lmuseum (ANBI)**

**Poppenspe(e)lmuseum Musée de Marionnettes et de Guignol Puppentheatermuseum Puppetry Museum**

Kerkweg 38 8193 KL Vorchten NL

Telephone: +31(0)578 - 56 02 39 Fax: +31(0)578 - 56 06 21 Information: +31(0)578 - 63 13 29

[www.poppenspelmuseum.nl](http://www.poppenspelmuseum.nl) [www.poppenspel.info](http://www.poppenspel.info) [www.poppenspelmuseum.nl/onderwijs](http://www.poppenspelmuseum.nl/onderwijs)

[www.geheugenvannederland.nl/poppenspel2](http://www.geheugenvannederland.nl/poppenspel2) [www.poppenspelmuseumbibliotheek.nl](http://www.poppenspelmuseumbibliotheek.nl) [info@poppenspelmuseum.nl](mailto:info@poppenspelmuseum.nl)

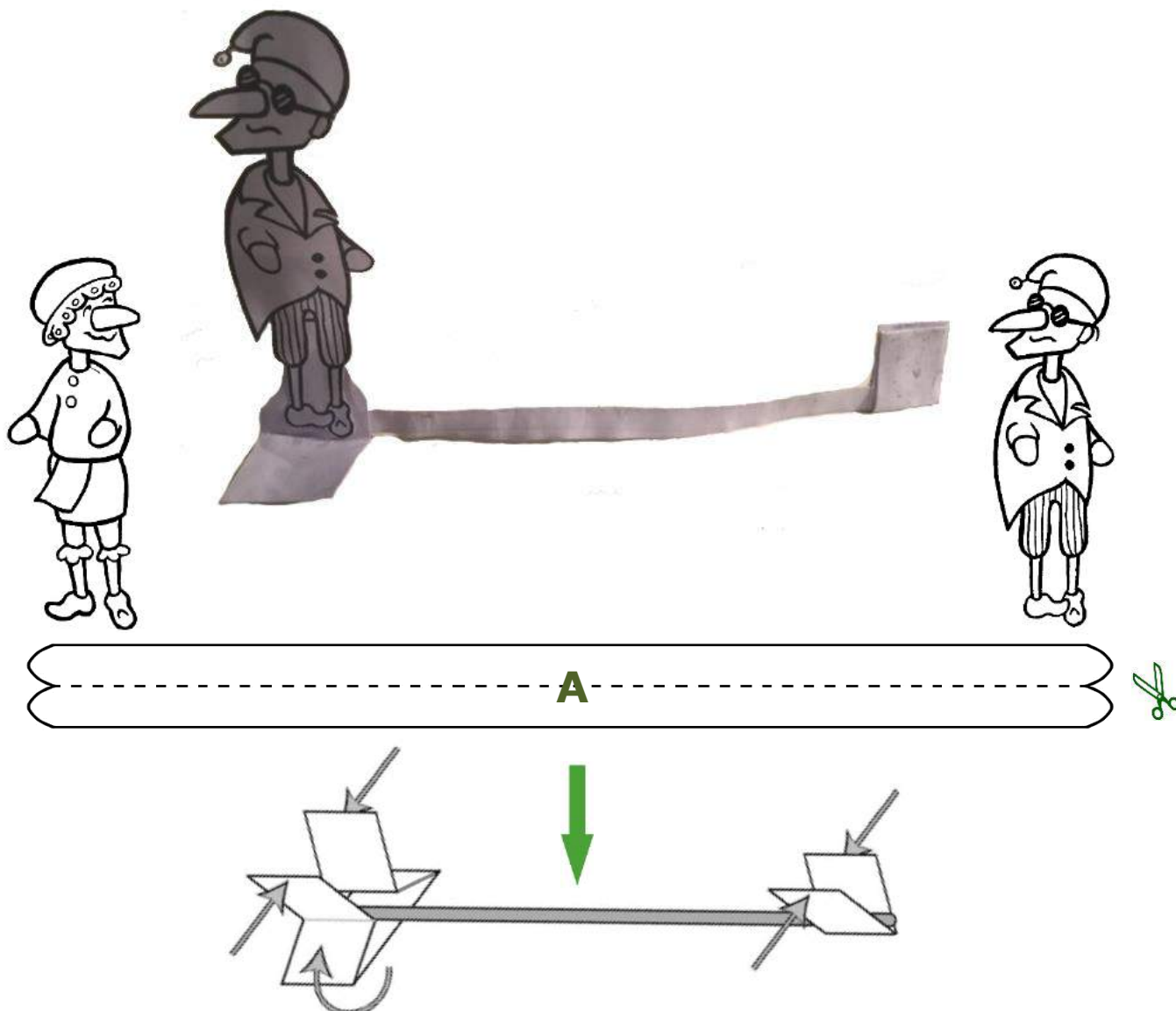




**Doe, knip, vouw, plak, pak, speel en bewonder**  
***Do, cut, fold, glue, grasp, play and admire***

Zelf eens proberen? Weer zo'n leuke activiteit van het Poppenspe(e)lmuseum.  
Maak je eigen papieren theater. Plak de figuurtjes eventueel op een stuk  
karton. Vouw **A** om bij de stippellijnen. Applaus!

Try it yourself? Another exciting activity from the Poppenspe(e)lmuseum  
(Puppetry Museum). Create your own Toy Theatre. You can stick the  
figures on a piece of card. Fold **A** on the dotted lines. Applause!



Illustratie/Illustration Katrijn en/and Jan Klaassen: Elsje Zwart. Tekst/Text: Otto van der Mieden (2017).  
Bijlage/Appendix: VIII.

Zie ook/See also:

<http://www.poppenspeelmuseumbibliotheek.nl/pdf/Doepak268e.pdf>,  
<http://www.poppenspeelmuseumbibliotheek.nl/Blinden.html>.

**Stichting Het Poppenspe(e)lmuseum (ANBI)**

**Poppenspe(e)lmuseum Musée de Marionnettes et de Guignol Puppentheatermuseum Puppetry Museum**

Kerkweg 38 8193 KL Vorchten NL

Telephone: +31(0)578 - 56 02 39 Fax: +31(0)578 - 56 06 21 Information: +31(0)578 - 63 13 29

[www.poppenspeelmuseum.nl](http://www.poppenspeelmuseum.nl) [www.poppenspel.info](http://www.poppenspel.info) [www.poppenspeelmuseum.nl/onderwijs](http://www.poppenspeelmuseum.nl/onderwijs)

[www.geheugenvannederland.nl/poppenspel2](http://www.geheugenvannederland.nl/poppenspel2) [www.poppenspeelmuseumbibliotheek.nl](http://www.poppenspeelmuseumbibliotheek.nl) [info@poppenspeelmuseum.nl](mailto:info@poppenspeelmuseum.nl)

**De poppenspeler met een stok- en een handpop**  
*The puppeteer with a stick and a glove puppet*



**Kleurplaat Colouring picture**

Geef de poppenspeler en de Dood en de duivel een vrolijk kleurtje.  
Add a bit of colour to the Puppeteer, Death and the Devil.

Applaus! Applause!

Illustratie/Illustration: Elsje Zwart. Tekst/Text: Otto van der Mieden (2017). Bijlage/Appendix: IX.

Zie ook/See also:

<http://www.poppenspelmuseumbibliotheek.nl/pdf/Doepak268e.pdf>,

<http://www.poppenspelmuseumbibliotheek.nl/Blinden.html>.

**Stichting Het Poppenspe(e)lmuseum (ANBI)**

**Poppenspe(e)lmuseum Musée de Marionnettes et de Guignol Puppentheatermuseum Puppetry Museum**

Kerkweg 38 8193 KL Vorchten NL

Telephone: +31(0)578 - 56 02 39 Fax: +31(0)578 - 56 06 21 Information: +31(0)578 - 63 13 29

[www.poppenspelmuseum.nl](http://www.poppenspelmuseum.nl) [www.poppenspel.info](http://www.poppenspel.info) [www.poppenspelmuseum.nl/onderwijs](http://www.poppenspelmuseum.nl/onderwijs)

[www.geheugenvannederland.nl/poppenspel2](http://www.geheugenvannederland.nl/poppenspel2) [www.poppenspelmuseumbibliotheek.nl](http://www.poppenspelmuseumbibliotheek.nl) [info@poppenspelmuseum.nl](mailto:info@poppenspelmuseum.nl)

**Traditionele poppenkastscène met Pulcinella**  
*Traditional puppetry scene with Pulcinella*



De Italiaanse Pulcinella heeft een bochel en een bolle buik. Hij komt uit de buurt van Napels en is de opa van de oud-Hollandse Jan Klaassen. Pulcinella gaat in het wit gekleed. De bovenste helft van zijn gezicht gaat schuil achter een zwart halfmasker.

The Italian Pulcinella has a hunchback and a pot belly. He originates from the Naples area and is the grandfather of the old Dutch Jan Klaassen and the English Mr Punch. Pulcinella dresses in white. The upper half of his face is hidden behind a black half mask.

Illustratie/Illustration: Elsje Zwart. Tekst/Text: Otto van der Mieden (2017). Bijlage/Appendix: X.

Zie ook/See also:

<http://www.poppenspelmuseumbibliotheek.nl/pdf/Doepak268e.pdf>,  
<http://www.poppenspelmuseumbibliotheek.nl/Blinden.html>.

**Stichting Het Poppenspe(e)lmuseum (ANBI)**

**Poppenspe(e)lmuseum Musée de Marionnettes et de Guignol Puppentheatermuseum Puppetry Museum**

Kerkweg 38 8193 KL Vorchten NL

Telephone: +31(0)578 - 56 02 39 Fax: +31(0)578 - 56 06 21 Information: +31(0)578 - 63 13 29

[www.poppenspelmuseum.nl](http://www.poppenspelmuseum.nl) [www.poppenspel.info](http://www.poppenspel.info) [www.poppenspelmuseum.nl/onderwijs](http://www.poppenspelmuseum.nl/onderwijs)

[www.geheugenvannederland.nl/poppenspel2](http://www.geheugenvannederland.nl/poppenspel2) [www.poppenspelmuseumbibliotheek.nl](http://www.poppenspelmuseumbibliotheek.nl) [info@poppenspelmuseum.nl](mailto:info@poppenspelmuseum.nl)





**Traditionele poppenkastscène met Pulcinella**  
*Traditional puppetry scene with Pulcinella*



**Kleurplaat Colouring picture**

Geef het monster een vrolijk kleurtje.  
Add a bit of colour to the monster on stage.

Applaus! Applause!

Illustratie/Illustration: Elsje Zwart. Tekst/Text: Otto van der Mieden (2017). Bijlage/Appendix: XI.

Zie ook/See also:

<http://www.poppenspelmuseumbibliotheek.nl/pdf/Doepak268e.pdf>,

<http://www.poppenspelmuseumbibliotheek.nl/Blinden.html>.

**Stichting Het Poppenspe(e)lmuseum (ANBI)**

**Poppenspe(e)lmuseum Musée de Marionnettes et de Guignol Puppentheatermuseum Puppetry Museum**

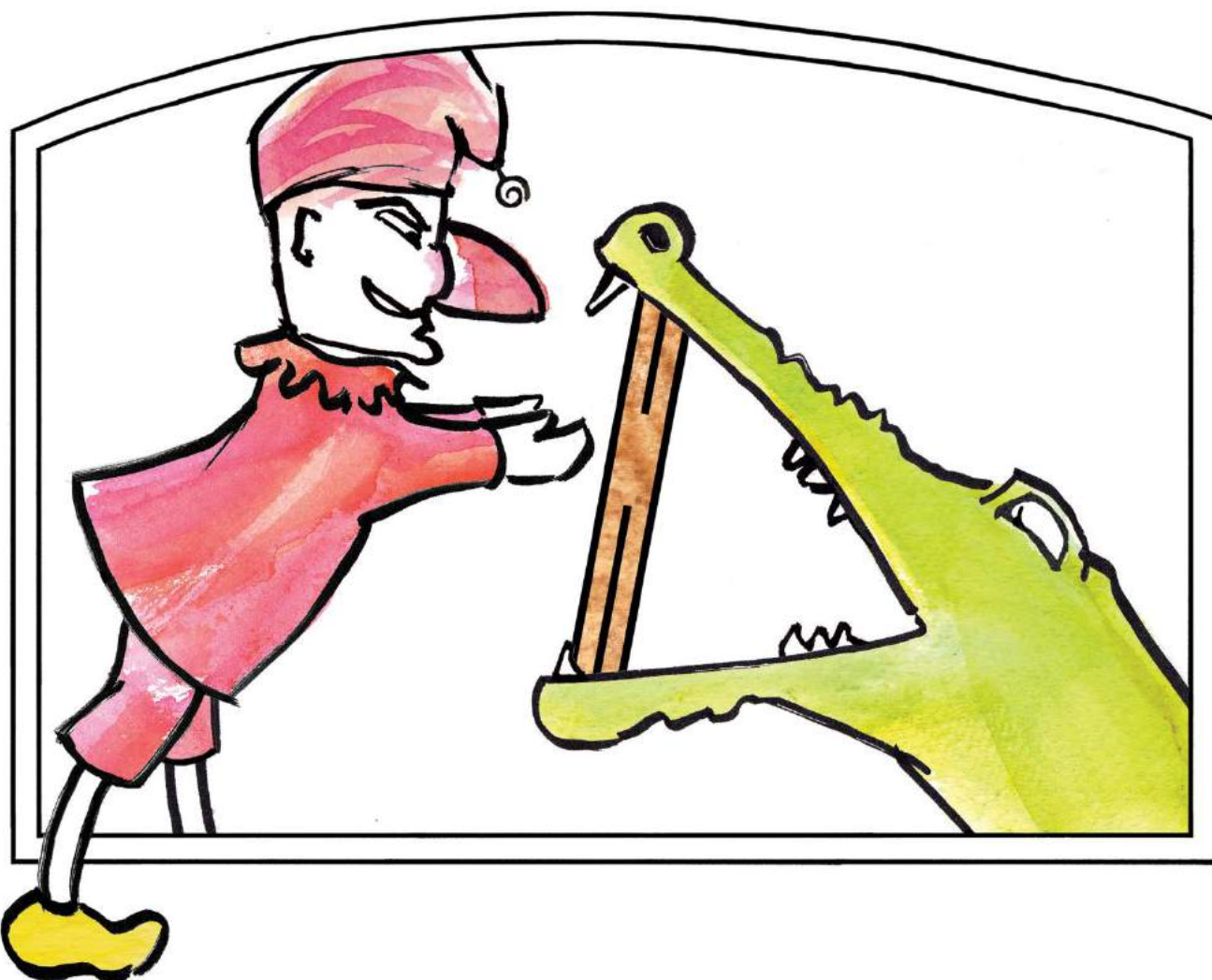
Kerkweg 38 8193 KL Vorchten NL

Telephone: +31(0)578 - 56 02 39 Fax: +31(0)578 - 56 06 21 Information: +31(0)578 - 63 13 29

[www.poppenspelmuseum.nl](http://www.poppenspelmuseum.nl) [www.poppenspel.info](http://www.poppenspel.info) [www.poppenspelmuseum.nl/onderwijs](http://www.poppenspelmuseum.nl/onderwijs)

[www.geheugenvannederland.nl/poppenspel2](http://www.geheugenvannederland.nl/poppenspel2) [www.poppenspelmuseumbibliotheek.nl](http://www.poppenspelmuseumbibliotheek.nl) [info@poppenspelmuseum.nl](mailto:info@poppenspelmuseum.nl)

**Oud-Hollandse poppenkastscène met Jan Klaassen en de krokodil**  
*Traditional Dutch puppetry scene with Jan Klaassen and the crocodile*



Poppenkastscènes met figuren, zoals Jan Klaassen en een beest zijn internationaal. Jan Klaassen is in de zeventiende eeuw ontstaan. Hij vertoont verwantschap met Vitéz László uit Hongarije, de Franse Polichinelle, de Engelse Mr Punch en de Duitse Kasperl.

De volkspoppenspeler heeft in zijn vaste set poppen gewoonlijk ook een pop die een dier voorstelt. Meestal is dat een monster met een flinke klapbek.

Scenes from puppet theatre with characters such as the Dutch Jan Klaassen and an animal are applied internationally. Jan Klaassen originated during the seventeenth century. He resembles the Hungarian Vitéz László, the French Polichinelle, the English Mr Punch and the German Kasperl.

In addition to a fixed set of puppets, the folk puppeteer generally also has a puppet that represents an animal. It is usually a monster with a large mouth that snaps.

Illustratie/Illustration: Elsje Zwart. Tekst/Text: Otto van der Mieden (2017). Bijlage/Appendix: XII.

Zie ook/See also:

<http://www.poppenspeelmuseumbibliotheek.nl/pdf/Doepak268e.pdf>,  
<http://www.poppenspeelmuseumbibliotheek.nl/Blinden.html>.

**Stichting Het Poppenspe(e)lmuseum (ANBI)**

**Poppenspe(e)lmuseum Musée de Marionnettes et de Guignol Puppentheatermuseum Puppetry Museum**

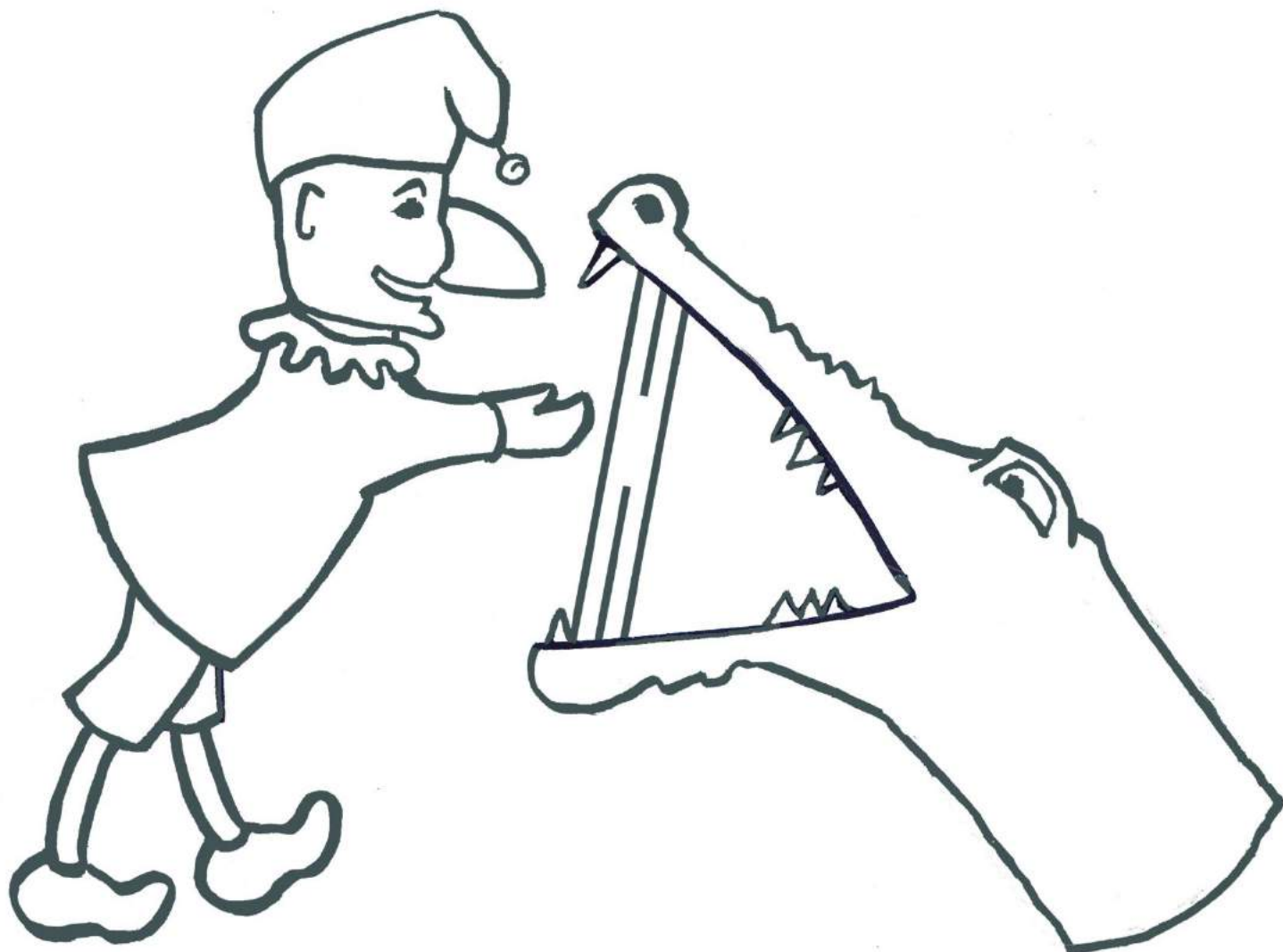
Kerkweg 38 8193 KL Vorchten NL

Telephone: +31(0)578 - 56 02 39 Fax: +31(0)578 - 56 06 21 Information: +31(0)578 - 63 13 29

[www.poppenspeelmuseum.nl](http://www.poppenspeelmuseum.nl) [www.poppenspel.info](http://www.poppenspel.info) [www.poppenspeelmuseum.nl/onderwijs](http://www.poppenspeelmuseum.nl/onderwijs)

[www.geheugenvannederland.nl/poppenspel2](http://www.geheugenvannederland.nl/poppenspel2) [www.poppenspeelmuseumbibliotheek.nl](http://www.poppenspeelmuseumbibliotheek.nl) [info@poppenspeelmuseum.nl](mailto:info@poppenspeelmuseum.nl)

**Oud-Hollandse poppenkastscène met Jan Klaassen en de krokodil**  
*Traditional Dutch puppetry scene with Jan Klaassen and the crocodile*



**Kleurplaat Colouring picture**

Geef Jan Klaassen en het monster een vrolijk kleurtje.

Add a bit of colour to Jan Klaassen and the monster.

Applaus! Applause!

Illustratie/Illustration: Elsje Zwart. Tekst/Text: Otto van der Mieden (2017). Bijlage/Appendix: XIII.

Zie ook/See also:

<http://www.poppenspeelmuseumbibliotheek.nl/pdf/Doepak268e.pdf>,

<http://www.poppenspeelmuseumbibliotheek.nl/Blinden.html>.

**Stichting Het Poppenspe(e)lmuseum (ANBI)**

**Poppenspe(e)lmuseum Musée de Marionnettes et de Guignol Puppentheatermuseum Puppetry Museum**

Kerkweg 38 8193 KL Vorchten NL

Telephone: +31(0)578 - 56 02 39 Fax: +31(0)578 - 56 06 21 Information: +31(0)578 - 63 13 29

[www.poppenspeelmuseum.nl](http://www.poppenspeelmuseum.nl) [www.poppenspel.info](http://www.poppenspel.info) [www.poppenspeelmuseum.nl/onderwijs](http://www.poppenspeelmuseum.nl/onderwijs)

[www.geheugenvannederland.nl/poppenspel2](http://www.geheugenvannederland.nl/poppenspel2) [www.poppenspeelmuseumbibliotheek.nl](http://www.poppenspeelmuseumbibliotheek.nl) [info@poppenspeelmuseum.nl](mailto:info@poppenspeelmuseum.nl)



**Traditionele poppenkastscène met Vitéz László**  
*Traditional puppetry scene with Vitéz László*



De komische figuur in het Hongaarse volkspoppenspel heet Vitéz László. De naam betekent 'held Ladislaus'. Hij lijkt veel op Jan Klaassen. Zijn kostuum, puntmuts en neus zijn rood. In een handpoppenspelscène vraagt een molenaar aan Vitéz László om enkele duivels te verdrijven. Als beloning krijgt hij een paar zakjes meel. De opdracht wordt tot een goed einde gebracht door koekenpannen in steeds groter formaat. De harde klappen van de ijzeren pannen op de houten koppen van zijn tegenstanders geven een galmend geluid.

The comical figure in Hungarian folk puppet theatre is called Vitéz László. He looks like Jan Klaassen (the Dutch Mr Punch). His costume, pointed cap and nose are red. In one of the scenes, a mill-owner asks Vitéz László to chase away a devil, for which he will be rewarded with a few small bags of flour. Using increasingly larger frying pans, he finally succeeds in driving away the devil. The hard blows of the metal pans on his opponent's wooden head ring out like a gong.

Illustratie/Illustration: Elsje Zwart. Tekst/Text: Otto van der Mieden (2017). Bijlage/Appendix: XIV.

Zie ook/See also:

<http://www.poppenspelmuseumbibliotheek.nl/pdf/Doepak268e.pdf>,  
<http://www.poppenspelmuseumbibliotheek.nl/Blinden.html>.

**Stichting Het Poppenspe(e)lmuseum (ANBI)**

**Poppenspe(e)lmuseum Musée de Marionnettes et de Guignol Puppentheatermuseum Puppetry Museum**

Kerkweg 38 8193 KL Vorchten NL

Telephone: +31(0)578 - 56 02 39 Fax: +31(0)578 - 56 06 21 Information: +31(0)578 - 63 13 29

[www.poppenspelmuseum.nl](http://www.poppenspelmuseum.nl) [www.poppenspel.info](http://www.poppenspel.info) [www.poppenspelmuseum.nl/onderwijs](http://www.poppenspelmuseum.nl/onderwijs)

[www.geheugenvannederland.nl/poppenspel2](http://www.geheugenvannederland.nl/poppenspel2) [www.poppenspelmuseumbibliotheek.nl](http://www.poppenspelmuseumbibliotheek.nl) [info@poppenspelmuseum.nl](mailto:info@poppenspelmuseum.nl)

**Traditionele poppenkastscène met Vitéz László en de duivel**  
*Traditional puppetry scene with Vitéz László and the devil*



**Kleurplaat Colouring picture**

Geef Vitéz László, de duivel en de koekenpan een vrolijk kleurtje.

Add a bit of colour to Vitéz László, the frying pan and the devil.

Applaus! Applause!

Illustratie/Illustration: Elsje Zwart. Tekst/Text: Otto van der Mieden (2017). Bijlage/Appendix: XV.

Zie ook/See also:

<http://www.poppenspeelmuseumbibliotheek.nl/pdf/Doepak268e.pdf>,

<http://www.poppenspeelmuseumbibliotheek.nl/Blinden.html>.

**Stichting Het Poppenspe(e)lmuseum (ANBI)**

**Poppenspe(e)lmuseum Musée de Marionnettes et de Guignol Puppentheatermuseum Puppetry Museum**

Kerkweg 38 8193 KL Vorchten NL

Telephone: +31(0)578 - 56 02 39 Fax: +31(0)578 - 56 06 21 Information: +31(0)578 - 63 13 29

[www.poppenspeelmuseum.nl](http://www.poppenspeelmuseum.nl) [www.poppenspel.info](http://www.poppenspel.info) [www.poppenspeelmuseum.nl/onderwijs](http://www.poppenspeelmuseum.nl/onderwijs)

[www.geheugenvannederland.nl/poppenspel2](http://www.geheugenvannederland.nl/poppenspel2) [www.poppenspeelmuseumbibliotheek.nl](http://www.poppenspeelmuseumbibliotheek.nl) [info@poppenspeelmuseum.nl](mailto:info@poppenspeelmuseum.nl)

**Traditionele Siciliaanse stangpop**  
***Traditional Sicilian rod marionette***



Een stangpop is een over het algemeen (lood)zware marionet die met zijn kop aan een stang hangt. Dikwijls is er een tweede stang of een koord voor de beweging van een arm. Bekend zijn de Siciliaanse, Tsjechische, Antwerpse en Luikse stangpoppen. De figuren worden van bovenaf bewogen. Bij de gevechtsscènes gaat het er wild aan toe; er rollen zelfs koppen.

Generally, a rod marionette is a very heavy marionette with its head hanging from a rod. A second rod or a string is often used to move an arm. Well-known varieties are the Sicilian, Czech, Antwerp and Liège rod marionettes. The puppets are moved from above. The fight scenes are usually very wild and rowdy, with heads literally rolling.

Illustratie/illustration: Eijsje Zwart. Tekst/text: Otto van der Mieden (2017). Bijlage/Appendix: XVI.

Zie ook/See also:

<http://www.poppenspeelmuseumbibliotheek.nl/pdf/Doepak268e.pdf>,  
<http://www.poppenspeelmuseumbibliotheek.nl/Blinden.html>.

**Stichting Het Poppenspe(e)lmuseum (ANBI)**

**Poppenspe(e)lmuseum Musée de Marionnettes et de Guignol Puppentheatermuseum Puppetry Museum**

Kerkweg 38 8193 KL Vorchten NL

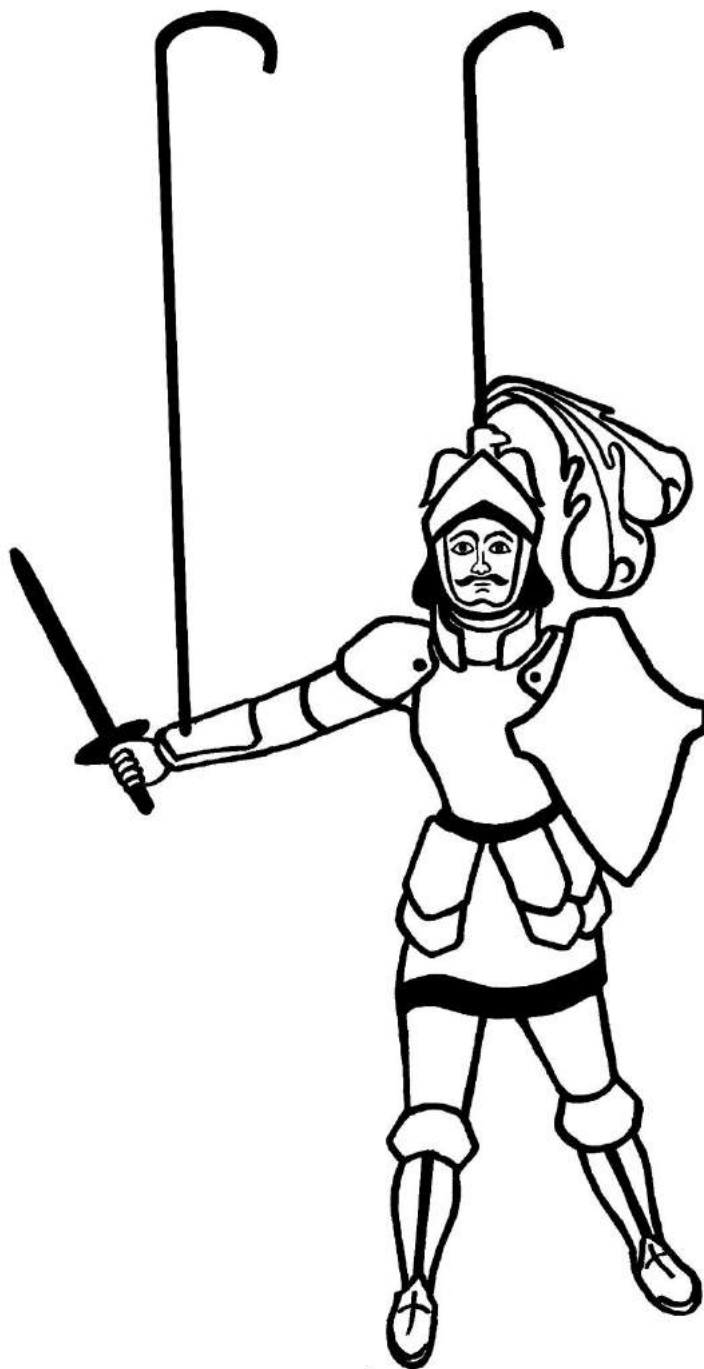
Telephone: +31(0)578 - 56 02 39 Fax: +31(0)578 - 56 06 21 Information: +31(0)578 - 63 13 29

[www.poppenspeelmuseum.nl](http://www.poppenspeelmuseum.nl) [www.poppenspel.info](http://www.poppenspel.info) [www.poppenspeelmuseum.nl/onderwijs](http://www.poppenspeelmuseum.nl/onderwijs)

[www.geheugenvannederland.nl/poppenspel2](http://www.geheugenvannederland.nl/poppenspel2) [www.poppenspeelmuseumbibliotheek.nl](http://www.poppenspeelmuseumbibliotheek.nl) [info@poppenspeelmuseum.nl](mailto:info@poppenspeelmuseum.nl)



**Traditionele Siciliaanse stangpop**  
*Traditional Sicilian rod marionette*



**Kleurplaat Colouring picture**

Geef de ridderfiguur een vrolijk kleurtje.

Add a bit of colour to the knight.

Applaus! Applause!

Illustratie/Illustration: Elsje Zwart. Tekst/Text: Otto van der Mieden (2017). Bijlage/Appendix: XVII.

Zie ook/See also:

<http://www.poppenspeelmuseumbibliotheek.nl/pdf/Doepak268e.pdf>,

<http://www.poppenspeelmuseumbibliotheek.nl/Blinden.html>.

**Stichting Het Poppenspe(e)lmuseum (ANBI)**

**Poppenspe(e)lmuseum Musée de Marionnettes et de Guignol Puppentheatermuseum Puppetry Museum**

Kerkweg 38 8193 KL Vorchten NL

Telephone: +31(0)578 - 56 02 39 Fax: +31(0)578 - 56 06 21 Information: +31(0)578 - 63 13 29

[www.poppenspeelmuseum.nl](http://www.poppenspeelmuseum.nl) [www.poppenspel.info](http://www.poppenspel.info) [www.poppenspeelmuseum.nl/onderwijs](http://www.poppenspeelmuseum.nl/onderwijs)

[www.geheugenvannederland.nl/poppenspel2](http://www.geheugenvannederland.nl/poppenspel2) [www.poppenspeelmuseumbibliotheek.nl](http://www.poppenspeelmuseumbibliotheek.nl) [info@poppenspeelmuseum.nl](mailto:info@poppenspeelmuseum.nl)

## Trekpoppen: de heer en mevrouw Polichinelle *Jumping Jacks: Mr & Mrs Polichinelle*



Een trekpop is een platte speelgoedpop. De scharnierende ledematen bewegen als je aan een touwtje onder aan het lijfje trekt. De armen en benen bewegen tegelijk en gaan alleen zijwaarts. Trekpoppen kunnen van hout zijn, maar bekender zijn de negentiende-eeuwse poppen van papier. In die tijd verschenen er vellen met daarop losse onderdelen van de figuur, die je kon uitknippen en eventueel inkleuren. Het Franse woord voor trekpop is pantin. Vroeger was Polichinelle de hoofdfiguur in de Franse poppenkast. In de negentiende eeuw werd hij verdrongen door Guignol. Zo heet ook vaak het theater waarin gespeeld wordt. Het kostuum van Polichinelle is kleurrijk. Op zijn hoofd zit een driekantige steek. Hij heeft een naar voren stekende kin, een haakneus, een bult en een flinke buik. Net zoals Jan Klaassen en de Engelse Mr Punch gaat hij zijn tegenstanders met een stok te lijf.

A Jumping Jack is a flat toy puppet. Its hinged limbs move when you pull the string at the bottom of its body. The arms and legs move simultaneously but only sideways. Jumping Jack puppets can be made of wood, but the nineteenth-century paper puppets are better known. In those days sheets were produced with figure parts that could be cut out and coloured, if so desired. In French the Jumping Jack is called pantin.

Polichinelle used to be the main character in French puppet theatre. During the nineteenth century he was ousted by Guignol. The theatre in which the puppets perform is often also called Guignol. Polichinelle's costume is very colourful. He wears a tricorn hat, has a pointed chin, a hooked nose, a hump and a big pot belly. Like Jan Klaassen and Mr Punch he attacks his opponents by wielding a big club.

Afbeelding/Image: heer en mevrouw Polichinelle/Mr & Mrs Polichinelle. Nouvelle Imagerie d'Épinal, Frankrijk/France, ca. 1900.  
Tekst/Text: Otto van der Mieden (2017). Bijlage/Appendix: XVIII.

Zie ook/See also:

<http://www.poppenspelmuseumbibliotheek.nl/pdf/Doepak268e.pdf>,  
<http://www.poppenspelmuseumbibliotheek.nl/Blinden.html>.

**Stichting Het Poppenspe(e)lmuseum (ANBI)**

**Poppenspe(e)lmuseum Musée de Marionnettes et de Guignol Puppentheatermuseum Puppetry Museum**  
Kerkweg 38 8193 KL Vorchten NL

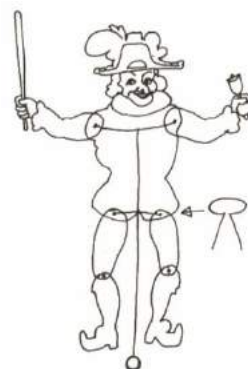
Telephone: +31(0)578 - 56 02 39 Fax: +31(0)578 - 56 06 21 Information: +31(0)578 - 63 13 29

[www.poppenspelmuseum.nl](http://www.poppenspelmuseum.nl) [www.poppenspel.info](http://www.poppenspel.info) [www.poppenspelmuseum.nl/onderwijs](http://www.poppenspelmuseum.nl/onderwijs)

[www.geheugenvannederland.nl/poppenspel2](http://www.geheugenvannederland.nl/poppenspel2) [www.poppenspelmuseumbibliotheek.nl](http://www.poppenspelmuseumbibliotheek.nl) [info@poppenspelmuseum.nl](mailto:info@poppenspelmuseum.nl)



**Trekpop: Harlekijn met bel en knuppel**  
*Jumping Jack: Arlequin with bell and club*



**Kleurplaat Colouring picture**

Geef de trekpop een vrolijk kleurtje.  
Add a bit of colour to the Jumping Jack.  
Applaus! Applause!

Illustratie/Illustration: Elsje Zwart. Tekst/Text: Otto van der Mieden (2017). Bijlage/Appendix: XIX.

Zie ook/See also:

<http://www.poppenspelmuseumbibliotheek.nl/pdf/Doepak268e.pdf>,  
<http://www.poppenspelmuseumbibliotheek.nl/Blinden.html>.

**Stichting Het Poppenspe(e)lmuseum (ANBI)**

**Poppenspe(e)lmuseum Musée de Marionnettes et de Guignol Puppentheatermuseum Puppetry Museum**

Kerkweg 38 8193 KL Vorchten NL

Telephone: +31(0)578 - 56 02 39 Fax: +31(0)578 - 56 06 21 Information: +31(0)578 - 63 13 29

[www.poppenspelmuseum.nl](http://www.poppenspelmuseum.nl) [www.poppenspel.info](http://www.poppenspel.info) [www.poppenspelmuseum.nl/onderwijs](http://www.poppenspelmuseum.nl/onderwijs)

[www.geheugenvannederland.nl/poppenspel2](http://www.geheugenvannederland.nl/poppenspel2) [www.poppenspelmuseumbibliotheek.nl](http://www.poppenspelmuseumbibliotheek.nl) [info@poppenspelmuseum.nl](mailto:info@poppenspelmuseum.nl)



**Trekpop: Harlekijn met bel en knuppel**  
*Jumping Jack: Arlequin with bell and club*



**Kleurplaat Colouring picture**

Geef de trekpop een vrolijk kleurtje en zet hem in elkaar.

Add a bit of colour to the Jumping Jack and DIY.

Applaus! Applause!

Illustratie/Illustration: Elsje Zwart. Tekst/Text: Otto van der Mieden (2017). Bijlage/Appendix: XX.

Zie ook/See also:

<http://www.poppenspeelmuseumbibliotheek.nl/pdf/Doepak268e.pdf>,

<http://www.poppenspeelmuseumbibliotheek.nl/Blinden.html>.

**Stichting Het Poppenspe(e)lmuseum (ANBI)**

**Poppenspe(e)lmuseum Musée de Marionnettes et de Guignol Puppentheatermuseum Puppetry Museum**

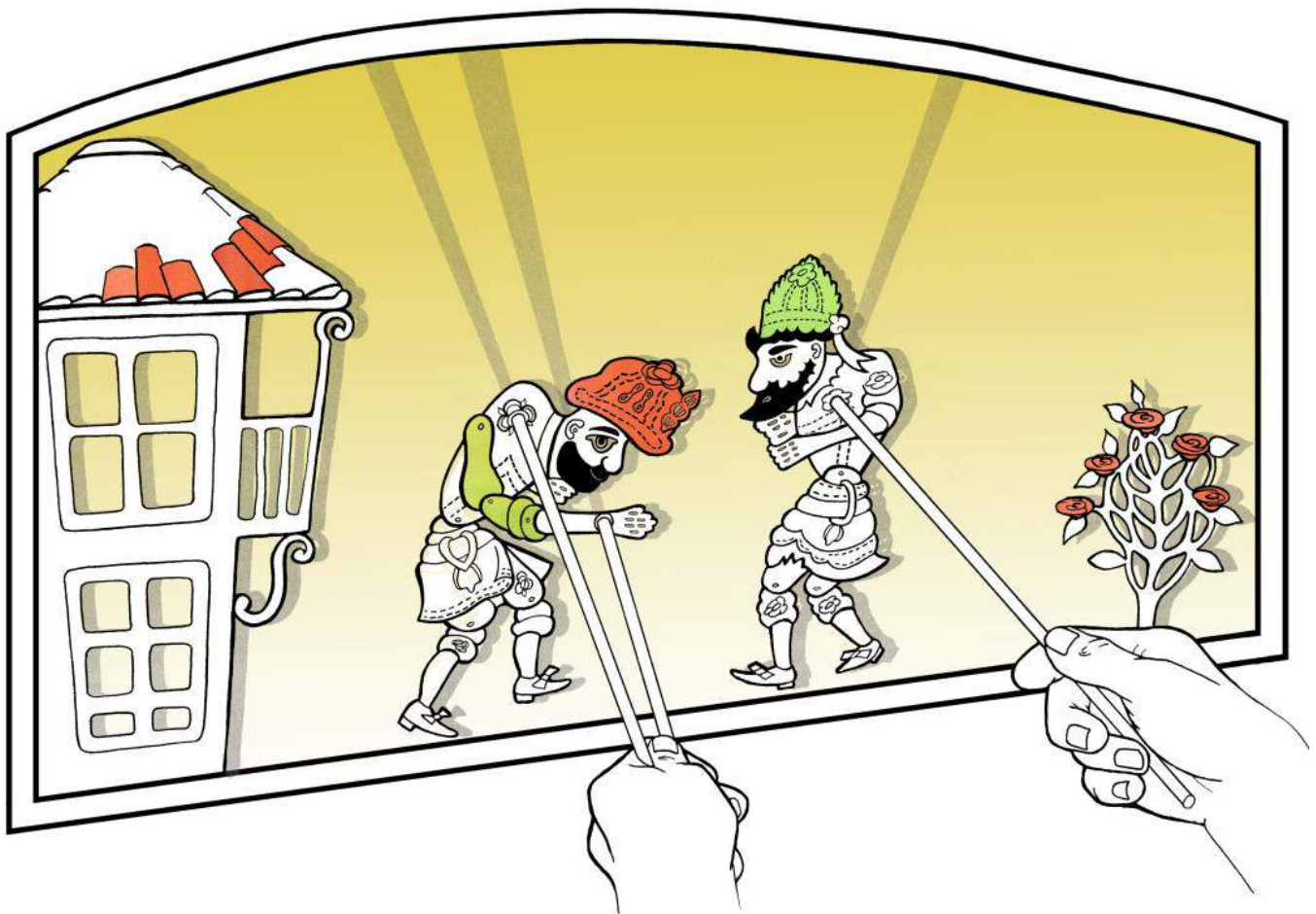
Kerkweg 38 8193 KL Vorchten NL

Telephone: +31(0)578 - 56 02 39 Fax: +31(0)578 - 56 06 21 Information: +31(0)578 - 63 13 29

[www.poppenspeelmuseum.nl](http://www.poppenspeelmuseum.nl) [www.poppenspel.info](http://www.poppenspel.info) [www.poppenspeelmuseum.nl/onderwijs](http://www.poppenspeelmuseum.nl/onderwijs)

[www.geheugenvannederland.nl/poppenspel2](http://www.geheugenvannederland.nl/poppenspel2) [www.poppenspeelmuseumbibliotheek.nl](http://www.poppenspeelmuseumbibliotheek.nl) [info@poppenspeelmuseum.nl](mailto:info@poppenspeelmuseum.nl)

**Traditioneel Turks schimmenspel met Karagöz en Hacivat**  
*Traditional Turkish shadow play with Karagöz and Hacivat*



De hoofdpersoon uit het traditionele Turkse schimmenspel is Karagöz. Zijn naam betekent 'zwart oog'. Hij heeft een zwarte baard, zijn kop is kaal en hij draagt een tulband. Karagöz gaat gebocheld door het leven. Van zijn armen kan er slechts één bewegen, en daarmee deelt hij rake klappen uit. Karagöz is onontwikkeld, in tegenstelling tot zijn vriend Hacivat. Turkse schimmen zijn gemaakt van met gaatjes versierd, kleurig beschilderd, transparant leer. Ze worden pal tegen het scherm aan bewogen door middel van een korte stok die aan de schouder bevestigd is.

Karagöz is the main character in traditional Turkish shadow puppet theatre, which means 'black eye'. He has a black beard, is bald and wears a turban. Karagöz is a hunchback. He can only move one arm, with which he deals hefty blows. Karagöz is underdeveloped compared to his friend Hacivat. Turkish shadow figures are made of transparent leather which is decorated with holes and painted colourfully. They are moved directly against the screen with a short stick that is attached to their shoulders.

Illustratie/Illustration: Elsje Zwart. Tekst/Text: Otto van der Mieden (2017). Bijlage/Appendix: XXI.

Zie ook/See also:

<http://www.poppenspelmuseumbibliotheek.nl/pdf/Doepak268e.pdf>,  
<http://www.poppenspelmuseumbibliotheek.nl/Blinden.html>.

**Stichting Het Poppenspe(e)lmuseum (ANBI)**

**Poppenspe(e)lmuseum Musée de Marionnettes et de Guignol Puppentheatermuseum Puppetry Museum**

Kerkweg 38 8193 KL Vorchten NL

Telephone: +31(0)578 - 56 02 39 Fax: +31(0)578 - 56 06 21 Information: +31(0)578 - 63 13 29

[www.poppenspelmuseum.nl](http://www.poppenspelmuseum.nl) [www.poppenspel.info](http://www.poppenspel.info) [www.poppenspelmuseum.nl/onderwijs](http://www.poppenspelmuseum.nl/onderwijs)

[www.geheugenvannederland.nl/poppenspel2](http://www.geheugenvannederland.nl/poppenspel2) [www.poppenspelmuseumbibliotheek.nl](http://www.poppenspelmuseumbibliotheek.nl) [info@poppenspelmuseum.nl](mailto:info@poppenspelmuseum.nl)

**Traditioneel Turks schimmenspel met Karagöz en Hacivat**  
*Traditional Turkish shadow play with Karagöz and Hacivat*



**Kleurplaat Colouring picture**

Geef Karagöz en Hacivat een vrolijk kleurtje.

Add a bit of colour to Karagöz and Hacivat.

Applaus! Applause!

Illustratie/Illustration: Elsje Zwart. Tekst/Text: Otto van der Mieden (2017). Bijlage/Appendix: XXII.

Zie ook/See also:

<http://www.poppenspelmuseumbibliotheek.nl/pdf/Doepak268e.pdf>,

<http://www.poppenspelmuseumbibliotheek.nl/Blinden.html>.

**Stichting Het Poppenspe(e)lmuseum (ANBI)**

**Poppenspe(e)lmuseum Musée de Marionnettes et de Guignol Puppentheatermuseum Puppetry Museum**

Kerkweg 38 8193 KL Vorchten NL

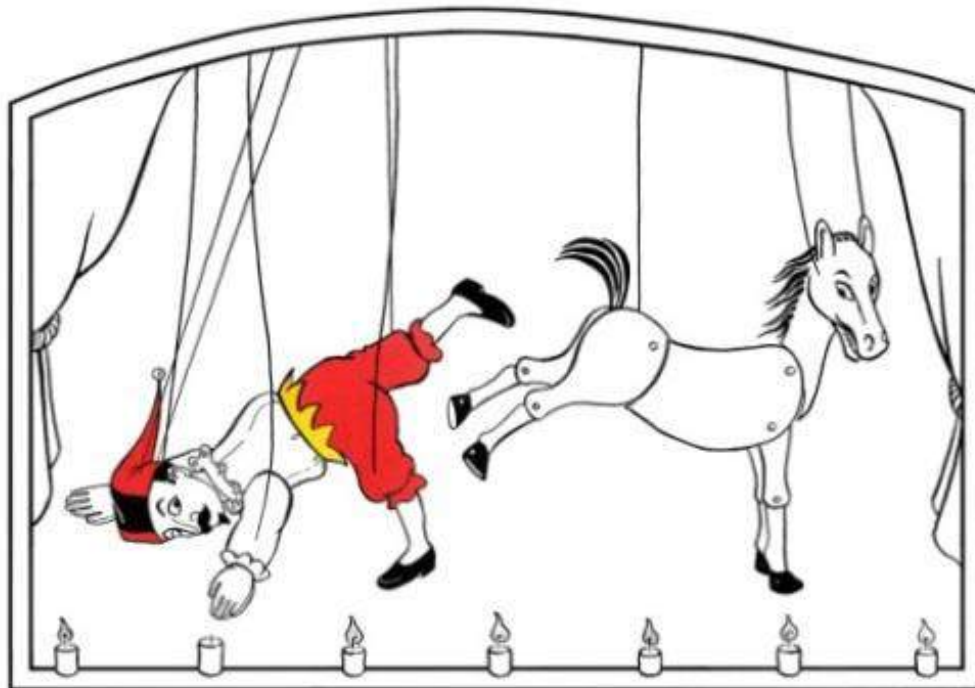
Telephone: +31(0)578 - 56 02 39 Fax: +31(0)578 - 56 06 21 Information: +31(0)578 - 63 13 29

[www.poppenspelmuseum.nl](http://www.poppenspelmuseum.nl) [www.poppenspel.info](http://www.poppenspel.info) [www.poppenspelmuseum.nl/onderwijs](http://www.poppenspelmuseum.nl/onderwijs)

[www.geheugenvannederland.nl/poppenspel2](http://www.geheugenvannederland.nl/poppenspel2) [www.poppenspelmuseumbibliotheek.nl](http://www.poppenspelmuseumbibliotheek.nl) [info@poppenspelmuseum.nl](mailto:info@poppenspelmuseum.nl)



## Traditioneel Tsjechisch poppenspel met Gašparko en Miško *Traditional Czech puppetry with Gašparko and Miško*



In het volkspoppenspel van Tsjechië en Slowakije vervult de kleine en komische Gašparko de rol van knecht. Op zijn hoofd heeft hij een muts met een of twee punten met daaraan een bel, om zijn hals zit een kraag. Hij draagt witte kousen onder een rode pofbroek. Zijn haar is donker, hij heeft een puntbaardje, een snor en donkere ogen. Als marionet is hij zeer flexibel. Zijn levendigheid staat in schril contrast met de rechttoe-rechtaanbewegingen van de stangpoppen uit het traditionele repertoire. Aan het slot van een voorstelling is er meestal een kort variété-programma te zien. Zo verschijnt Gašparko op zijn schimmel Miško en laat hem kunstjes doen. Door de sprongen van het witte circuspaardje valt hij op de grond.

In Czech and Slovakian folk puppet theatre, the small, comical Gašparko plays the role of servant. He has a single-pointed or two-pointed cap on his head with little bells on each tip, and he has a collar around his neck. He wears long, white knee socks under his red knickerbockers.

Gašparko has dark hair, a pointed beard, a moustache and dark eyes. This very flexible, lively marionette contrasts sharply with the straightforward movements of the rod marionettes in traditional puppet theatre. There is usually a short variety programme at the end of a puppet show. For example, Gašparko may appear on his little white horse Miško, making him do tricks. When the horse starts jumping about, Gašparko falls onto the ground.

Illustratie/Illustration: Elsje Zwart. Tekst/Text: Otto van der Mieden (2017). Bijlage/Appendix: XXIII.

Zie ook/See also:

<http://www.poppenspeelmuseumbibliotheek.nl/pdf/Doepak268e.pdf>,

<http://www.poppenspeelmuseumbibliotheek.nl/Blinden.html>.

**Stichting Het Poppenspe(e)lmuseum (ANBI)**

**Poppenspe(e)lmuseum Musée de Marionnettes et de Guignol Puppentheatermuseum Puppetry Museum**

Kerkweg 38 8193 KL Vorchten NL

Telephone: +31(0)578 - 56 02 39 Fax: +31(0)578 - 56 06 21 Information: +31(0)578 - 63 13 29

[www.poppenspeelmuseum.nl](http://www.poppenspeelmuseum.nl) [www.poppenspel.info](http://www.poppenspel.info) [www.poppenspeelmuseum.nl/onderwijs](http://www.poppenspeelmuseum.nl/onderwijs)

[www.geheugenvannederland.nl/poppenspel2](http://www.geheugenvannederland.nl/poppenspel2) [www.poppenspeelmuseumbibliotheek.nl](http://www.poppenspeelmuseumbibliotheek.nl) [info@poppenspeelmuseum.nl](mailto:info@poppenspeelmuseum.nl)



**Een traditionele marionet uit Tsjechië**  
*A traditional Czech marionette*



**Kleurplaat Colouring picture**

Geef Gašparko een vrolijk kleurtje.

Add a bit of colour to Gašparko.

Applaus! Applause!

Illustratie/Illustration: Elsje Zwart. Tekst/Text: Otto van der Mieden (2017). Bijlage/Appendix: XXIV.

Zie ook/See also:

[http://www.poppenspe\(l\)museumbibliotheek.nl/pdf/Doepak268e.pdf](http://www.poppenspe(l)museumbibliotheek.nl/pdf/Doepak268e.pdf),

[http://www.poppenspe\(l\)museumbibliotheek.nl/Blinden.html](http://www.poppenspe(l)museumbibliotheek.nl/Blinden.html).

**Stichting Het Poppenspe(e)lmuseum (ANBI)**

**Poppenspe(e)lmuseum Musée de Marionnettes et de Guignol Puppentheatermuseum Puppetry Museum**

Kerkweg 38 8193 KL Vorchten NL

Telephone: +31(0)578 - 56 02 39 Fax: +31(0)578 - 56 06 21 Information: +31(0)578 - 63 13 29

[www.poppenspe\(l\)museum.nl](http://www.poppenspe(l)museum.nl) [www.poppenspel.info](http://www.poppenspel.info) [www.poppenspe\(l\)museum.nl/onderwijs](http://www.poppenspe(l)museum.nl/onderwijs)

[www.geheugenvannederland.nl/poppenspel2](http://www.geheugenvannederland.nl/poppenspel2) [www.poppenspe\(l\)museumbibliotheek.nl](http://www.poppenspe(l)museumbibliotheek.nl) [info@poppenspe\(l\)museum.nl](mailto:info@poppenspe(l)museum.nl)

**Een vrolijke blik-, borstel-, groenten- en fruitpop**  
*Funny puppets with the features of a sauce pan, brush, vegetables, and fruit*



Poppenspelers laten zich vaak inspireren door alledaagse voorwerpen, zoals gereedschappen, maar ook door groente en fruit. Zo ontstaat beeldend theater met objectpoppen. Op het plaatje zie je een courgettedame op auditie bij een theaterdirecteur. De actrice draagt een bananenrokje; haar hoofd is een aardappel met uitlopers. Ze heeft een wortelneus en de ogen zijn doorgesneden radijsjes met krenten. De brildragende en besnorde heer is samengesteld uit keukenattributen. Zijn lijf is een conservenblik en zijn neus een trechter.

Puppeteers are often inspired by everyday objects such as tools, but also by vegetables and fruit. This is how object puppets originate in expressive theatre. In the picture, a courgette lady doing an audition with a casting director can be seen. The actress wears a small banana skirt and her head is a sprouting potato. She has a carrot nose and her eyes are sliced radishes with currents.

The bespectacled, moustached man is made up of kitchen objects. His body is a tin and his nose is a funnel.

Illustratie/Illustration: Elsje Zwart. Tekst/Text: Otto van der Mieden (2017). Bijlage/Appendix: XXV.

Zie ook/See also:

<http://www.poppenspeelmuseumbibliotheek.nl/pdf/Doepak268e.pdf>,

<http://www.poppenspeelmuseumbibliotheek.nl/Blinden.html>.

**Stichting Het Poppenspe(e)lmuseum (ANBI)**

**Poppenspe(e)lmuseum Musée de Marionnettes et de Guignol Puppentheatermuseum Puppetry Museum**

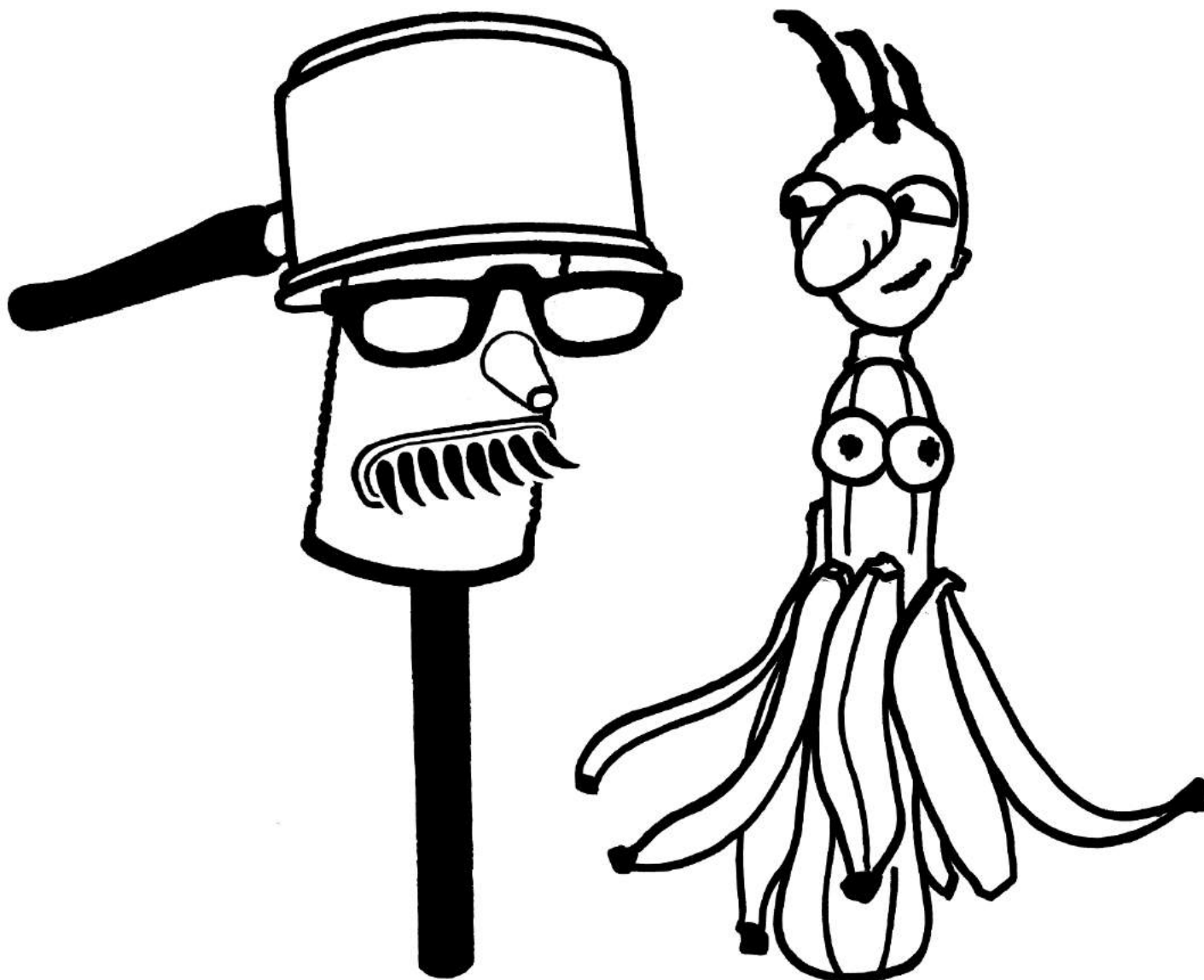
Kerkweg 38 8193 KL Vorchten NL

Telephone: +31(0)578 - 56 02 39 Fax: +31(0)578 - 56 06 21 Information: +31(0)578 - 63 13 29

[www.poppenspeelmuseum.nl](http://www.poppenspeelmuseum.nl) [www.poppenspel.info](http://www.poppenspel.info) [www.poppenspeelmuseum.nl/onderwijs](http://www.poppenspeelmuseum.nl/onderwijs)

[www.geheugenvannederland.nl/poppenspel2](http://www.geheugenvannederland.nl/poppenspel2) [www.poppenspeelmuseumbibliotheek.nl](http://www.poppenspeelmuseumbibliotheek.nl) [info@poppenspeelmuseum.nl](mailto:info@poppenspeelmuseum.nl)

**Een vrolijke blik-, borstel-, groenten- en fruitpop**  
*Funny puppets with the features of a sauce pan, brush, vegetables, and fruit*



### **Kleurplaat Colouring picture**

Geef de twee objectpoppen een vrolijk kleurtje.  
Add a bit of colour to the two puppets.

Applaus! Applause!

Illustratie/Illustration: Elsje Zwart. Tekst/Text: Otto van der Mieden (2017). Bijlage/Appendix: XXVI.

Zie ook/See also:

<http://www.poppenspelmuseumbibliotheek.nl/pdf/Doepak268e.pdf>,

<http://www.poppenspelmuseumbibliotheek.nl/Blinden.html>.

**Stichting Het Poppenspe(e)lmuseum (ANBI)**

**Poppenspe(e)lmuseum Musée de Marionnettes et de Guignol Puppentheatermuseum Puppetry Museum**

Kerkweg 38 8193 KL Vorchten NL

Telephone: +31(0)578 - 56 02 39 Fax: +31(0)578 - 56 06 21 Information: +31(0)578 - 63 13 29

[www.poppenspelmuseum.nl](http://www.poppenspelmuseum.nl) [www.poppenspel.info](http://www.poppenspel.info) [www.poppenspelmuseum.nl/onderwijs](http://www.poppenspelmuseum.nl/onderwijs)

[www.geheugenvannederland.nl/poppenspel2](http://www.geheugenvannederland.nl/poppenspel2) [www.poppenspelmuseumbibliotheek.nl](http://www.poppenspelmuseumbibliotheek.nl) [info@poppenspelmuseum.nl](mailto:info@poppenspelmuseum.nl)

**Een dalang met Semar: een Javaanse nar**  
*A dalang with Semar: a Javanese fool*



Met gekruiste benen zit deze dalang bij het Indonesische poppen- en schimmen- spel voor of achter een wit speelscherm. Tussen de poppenspeler en het scherm brandt een lamp. Hierdoor zijn de figuren bij het wayang-kulitspel als schaduw te zien aan de andere kant van het speeldoek. De nar Semar is dienaar en raadsman van goden en edelen. Hij heeft een flinke bil en buik, een groot gezicht en één tand in zijn mond.

Wayang kulit is a form of theatre from Indonesia for which colourful, jointed flat figures are used that are made from buffalo hide (kulit). The performance involves rod puppet and shadow puppet theatre simultaneously. The puppeteer (dalang) moves the puppets against a tightly stretched, elongated play screen (kelir). A burning lamp is mounted between the puppeteer and the screen. One of the comical characters is the Javanese wise fool and divine jester Semar. He is the servant and adviser of gods and aristocrats. He has a fat bottom and belly, a large face and only one tooth in his mouth.

Illustratie/Illustration: Elsje Zwart. Tekst/Text: Otto van der Mieden (2017). Bijlage/Appendix: XXVII.

Zie ook/See also:

<http://www.poppenspeelmuseumbibliotheek.nl/pdf/Doepak268e.pdf>,

<http://www.poppenspeelmuseumbibliotheek.nl/Blinden.html>.

**Stichting Het Poppenspe(e)lmuseum (ANBI)**

**Poppenspe(e)lmuseum Musée de Marionnettes et de Guignol Puppentheatermuseum Puppetry Museum**

Kerkweg 38 8193 KL Vorchten NL

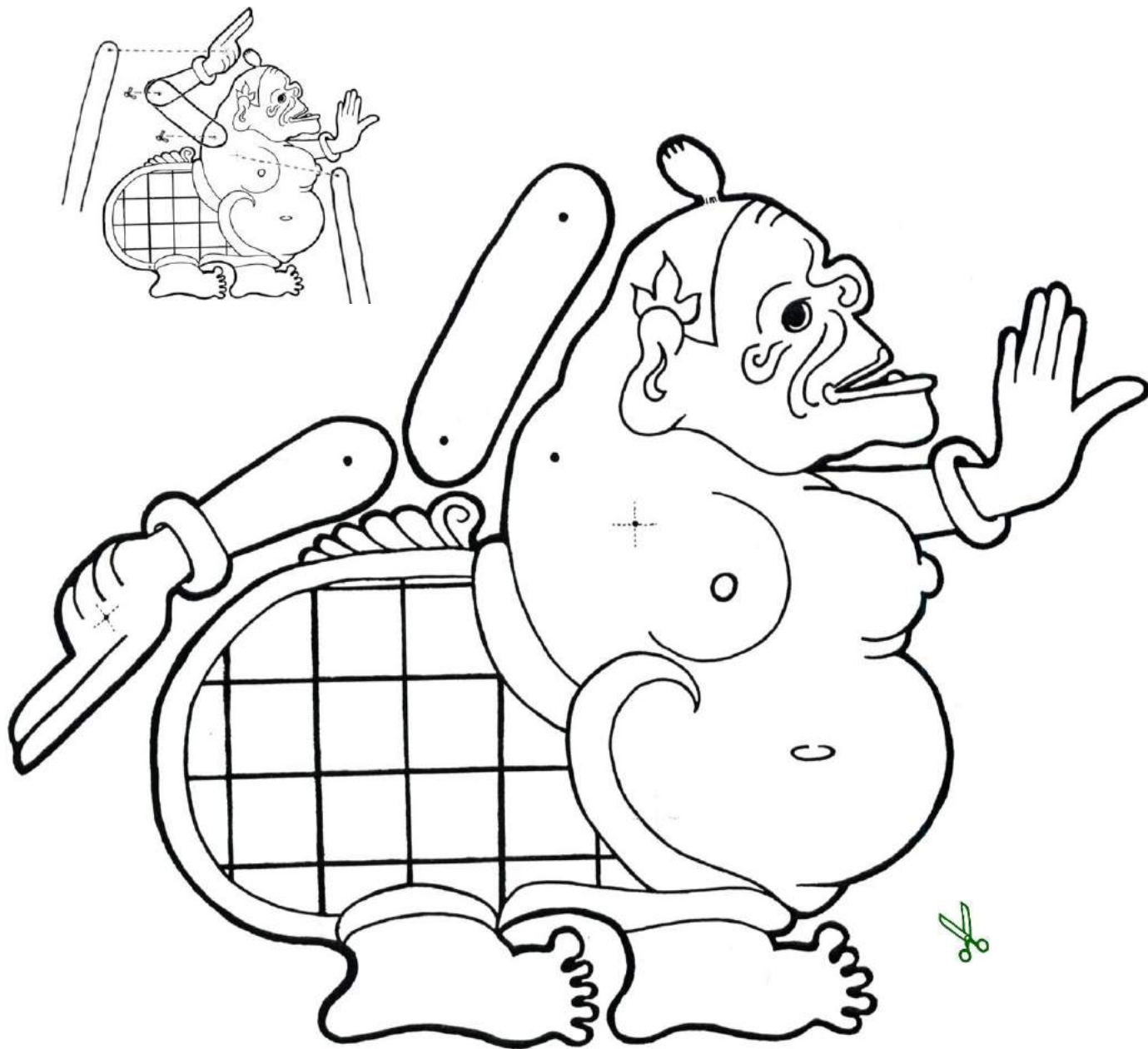
Telephone: +31(0)578 - 56 02 39 Fax: +31(0)578 - 56 06 21 Information: +31(0)578 - 63 13 29

[www.poppenspeelmuseum.nl](http://www.poppenspeelmuseum.nl) [www.poppenspel.info](http://www.poppenspel.info) [www.poppenspeelmuseum.nl/onderwijs](http://www.poppenspeelmuseum.nl/onderwijs)

[www.geheugenvannederland.nl/poppenspel2](http://www.geheugenvannederland.nl/poppenspel2) [www.poppenspeelmuseumbibliotheek.nl](http://www.poppenspeelmuseumbibliotheek.nl) [info@poppenspeelmuseum.nl](mailto:info@poppenspeelmuseum.nl)



**Semar: een Javaanse nar**  
*Semar: a Javanese fool*



**Kleurplaat Colouring picture**

Geef Semar een vrolijk kleurtje.  
Add a bit of colour to Semar and DIY.  
Applaus! Applause!

Illustratie/Illustration: Gitte Clemens. Tekst/Text: Otto van der Mieden (2017). Bijlage/Appendix: XXVIII.

Zie ook/See also:

<http://www.poppenspeelmuseumbibliotheek.nl/pdf/Doepak268e.pdf>,  
<http://www.poppenspeelmuseumbibliotheek.nl/Blinden.html>.

**Stichting Het Poppenspe(e)lmuseum (ANBI)**

**Poppenspe(e)lmuseum Musée de Marionnettes et de Guignol Puppentheatermuseum Puppetry Museum**  
Kerkweg 38 8193 KL Vorchten NL

Telephone: +31(0)578 - 56 02 39 Fax: +31(0)578 - 56 06 21 Information: +31(0)578 - 63 13 29

[www.poppenspeelmuseum.nl](http://www.poppenspeelmuseum.nl) [www.poppenspel.info](http://www.poppenspel.info) [www.poppenspeelmuseum.nl/onderwijs](http://www.poppenspeelmuseum.nl/onderwijs)  
[www.geheugenvannederland.nl/poppenspel2](http://www.geheugenvannederland.nl/poppenspel2) [www.poppenspeelmuseumbibliotheek.nl](http://www.poppenspeelmuseumbibliotheek.nl) [info@poppenspeelmuseum.nl](mailto:info@poppenspeelmuseum.nl)

## Garuda: een wayanglamp *Garuda: a wayang lamp*



De Indonesische wayanglamp (blenchong) – waarmee het schaduwspel met wayang-kulitfiguren op het speelscherm (kelir) wordt gerealiseerd – heeft dikwijls de vorm van de vogel Garuda: het symbool van geluk en vriendschap. Garuda, ook geschreven als Garoeda, is de naam van de gouden adelaar (goddelijke zonne-arend) uit de Indonesische en Indiase mythologie. Aan een adelaar worden bovennatuurlijke krachten toegeschreven. De vogel is half dier, half mens. Hij werpt zich op als beschermer van de onderdrukten en wordt beschouwd als boodschapper tussen de gescheiden werelden van mensen en goden. Hij vecht tegen de naga, onderaardse wezens in de vorm van een slang. In de Mahabharata (heldendichten) wordt Garuda door de brahmaanse god Vishnu (Krishna) als rijndier gebruikt.

The wayang lamp (blenchong) usually resembles the bird Garuda: a symbol of luck and friendship. Garuda is the golden eagle from Indian and Indonesian mythology. Eagles are attributed with supernatural powers. Garuda is half human, half animal and has the role of protector of the oppressed. Garuda is king of the birds and considered the messenger between the separated worlds of humans and gods. He is the arch-enemy of snakes.

Foto/Photo en/and tekst/text: Otto van der Mieden (2017). Bijlage/Appendix: XXIX.

Zie ook/See also:

<http://www.poppenspelmuseumbibliotheek.nl/pdf/Doepak268e.pdf>,

<http://www.poppenspelmuseumbibliotheek.nl/Blinden.html>.

**Stichting Het Poppenspe(e)lmuseum (ANBI)**

**Poppenspe(e)lmuseum Musée de Marionnettes et de Guignol Puppentheatermuseum Puppetry Museum**

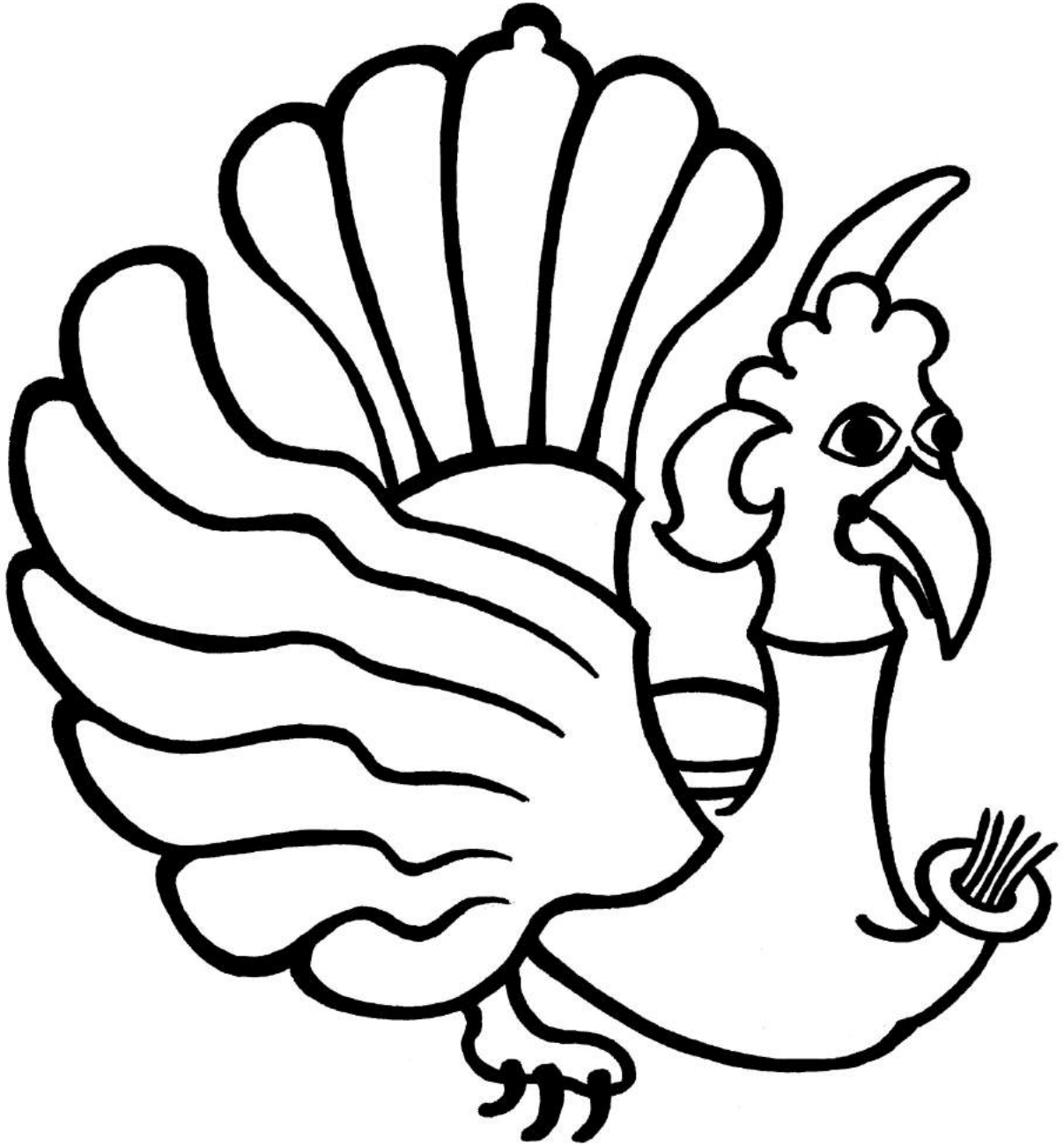
Kerkweg 38 8193 KL Vorchten NL

Telephone: +31(0)578 - 56 02 39 Fax: +31(0)578 - 56 06 21 Information: +31(0)578 - 63 13 29

[www.poppenspelmuseum.nl](http://www.poppenspelmuseum.nl) [www.poppenspel.info](http://www.poppenspel.info) [www.poppenspelmuseum.nl/onderwijs](http://www.poppenspelmuseum.nl/onderwijs)

[www.geheugenvannederland.nl/poppenspel2](http://www.geheugenvannederland.nl/poppenspel2) [www.poppenspelmuseumbibliotheek.nl](http://www.poppenspelmuseumbibliotheek.nl) [info@poppenspelmuseum.nl](mailto:info@poppenspelmuseum.nl)

**Garuda: een wayanglamp**  
*Garuda: a wayang lamp*



**Kleurplaat Colouring picture**  
Geef de wayanglamp een vrolijk kleurtje.  
Add a bit of colour to the wayang lamp.  
Applaus! Applause!

Illustratie/Illustration: Elsje Zwart. Tekst/Text: Otto van der Mieden (2017). Bijlage/Appendix: XXX.

Zie ook/See also:

<http://www.poppenspeelmuseumbibliotheek.nl/pdf/Doepak268e.pdf>,  
<http://www.poppenspeelmuseumbibliotheek.nl/Blinden.html>.

**Stichting Het Poppenspe(e)lmuseum (ANBI)**

**Poppenspe(e)lmuseum Musée de Marionnettes et de Guignol Puppentheatermuseum Puppetry Museum**  
Kerkweg 38 8193 KL Vorchten NL

Telephone: +31(0)578 - 56 02 39 Fax: +31(0)578 - 56 06 21 Information: +31(0)578 - 63 13 29  
[www.poppenspeelmuseum.nl](http://www.poppenspeelmuseum.nl) [www.poppenspel.info](http://www.poppenspel.info) [www.poppenspeelmuseum.nl/onderwijs](http://www.poppenspeelmuseum.nl/onderwijs)  
[www.geheugenvannederland.nl/poppenspel2](http://www.geheugenvannederland.nl/poppenspel2) [www.poppenspeelmuseumbibliotheek.nl](http://www.poppenspeelmuseumbibliotheek.nl) [info@poppenspeelmuseum.nl](mailto:info@poppenspeelmuseum.nl)